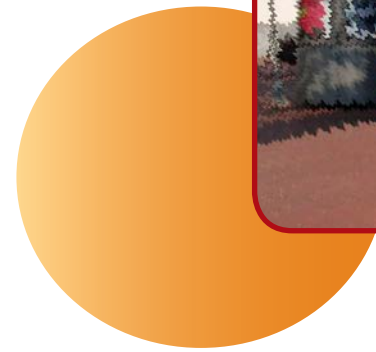




VÝROČNÍ ZPRÁVA 2018



SDRUŽENÍ DOPRAVNÍCH PODNIKŮ ČR



OBSAH

Základní identifikační údaje SDP ČR, členství, výkonné orgány.....	5
Ostatní členové SDP ČR	9
Dopravní výkony	12
Vozový park, investice	16
Přepravní výkony	21
Kompenzace	23
Počty zaměstnanců.....	25
Linky, výprava vozidel	27
Tarify MHD v dopravních podnicích k 1. 1. 2019	29



ZÁKLADNÍ IDENTIFIKAČNÍ ÚDAJE

Sdružení dopravních podniků ČR bylo založeno jako zájmové sdružení právnických osob podle ustanovení zák. č. 89/2012 Sb., občanský zákoník. Zaregistrováno je ve spolkovém rejstříku, vedeném Městským soudem v Praze, oddíl L, vložka 62211.

Název organizace: Sdružení dopravních podniků ČR
Sídlo: Drahohejlova 2215/6, 190 00 Praha 9
IČO: 416 92 543
DIČ: CZ 416 92 543
Datum založení: 3. 12. 1992
Právní forma: Zájmové sdružení právnických osob
Předmět činnosti: Vzájemná spolupráce, zejména vzájemné konzultace a předávání informací, zabezpečování a provádění prací, výkonů a služeb v oblasti organizace, řízení a ekonomiky městské hromadné dopravy na území ČR a jejího materiálně technického, dopravně provozního a legislativního zajištění.

Telefon: +420 266 313 975
E-mail: sdp-cr@sdp-cr.cz
Http: www.sdp-cr.cz

Bankovní spojení: KB Praha 8, číslo účtu 13631071/0100

Řádní členové SDP ČR

1.	Dopravní podnik města Brna, a. s. Hlinky 151 656 46 Brno	9.	Dopravní podnik měst Liberce a Jablonce n. N., a. s. Mrštíkova 3 461 71 Liberec III.
2.	Dopravní podnik města České Budějovice, a. s. Novohradská 1270 370 01 České Budějovice	10.	Městská doprava Mariánské Lázně, s.r.o. Tepelská 871/5B 353 01 Mariánské Lázně
3.	Dopravní podnik města Děčína, a. s. Dělnická 106 405 29 Děčín	11.	Dopravní podnik Mladá Boleslav, s.r.o. Václava Klementa 1439/II. 293 01 Mladá Boleslav
4.	Dopravní podnik města Hradce Králové, a. s. Pouchovská 153 500 03 Hradec Králové	12.	Dopravní podnik měst Mostu a Litvínova, a. s. Budovatelů 1395/23 434 92 Most
5.	Dopravní podnik měst Chomutova a Jirkova, a. s. Školní 999 430 01 Chomutov	13.	Dopravní podnik města Olomouce, a. s. Koželužská 563/1 771 10 Olomouc
6.	Jablonecká dopravní a. s. Mírové náměstí 3100/19 466 01 Jablonec nad Nisou	14.	Městský dopravní podnik Opava, a. s. Bílovecká 98 747 06 Opava
7.	Dopravní podnik města Jihlavy, a. s. Brtnická 1002/23 586 01 Jihlava	15.	Dopravní podnik Ostrava, a. s. Poděbradova 2 701 71 Ostrava-Moravská Ostrava
8.	Dopravní podnik města Karlovy Vary, a. s. Sportovní 1 360 09 Karlovy Vary	16.	Dopravní podnik města Pardubic, a. s. Teplého 2141 532 20 Pardubice

17.	Plzeňské městské dopravní podniky, a. s. Denisovo nábřeží 920/12 301 00 Plzeň	20.	Dopravní společnost města Ústí nad Labem, a. s. Revoluční 26 401 11 Ústí nad Labem
18.	Dopravní podnik hl. m. Prahy, a. s. Sokolovská 217/42 190 22 Praha 9	21.	Dopravní společnost Zlín-Otrokovice, s.r.o. Podvesná XVII/3833 760 92 Zlín
19.	ARRIVA Teplice, s.r.o. Emy Dvořákové 70 415 01 Teplice		

Výkonné orgány SDP ČR

SDP ČR má v čele správní radu, sestávající z ředitelů dopravních podniků v čele s předsedou a dvěma místopředsedy. Běžnou činnost SDP ČR zabezpečuje sekretariát v čele s výkonným ředitelem.

Předsednictvo:

Předseda SDP ČR: Mgr. Michal Kraus, MSc, generální ředitel Plzeňských městských dopravních podniků, a. s.
1. místopředseda: Ing. Miloš Havránek, generální ředitel DP města Brna, a. s.
2. místopředseda: Ing. Ladislav Urbánek, dopravní ředitel DP hl. m. Prahy, a. s.

Kontrolní a revizní komise:

Předseda: Ing. Bohumil Bárta, ředitel DP města Děčína, a. s.
Člen: Ing. Tomáš Pelikán, ředitel DP města Pardubic, a. s.
Člen: Ing. Petr Maxa, ředitel DP měst Chomutova a Jirkova, a. s.

Výkonný ředitel SDP ČR: Mgr. Martin Chval

Organizační schéma SDP ČR

PŘEDSEDNICTVO		
Funkce	Jméno, adresa	Telefon
Předseda kraus@pmdp.cz	Mgr. Michal Kraus, MSc generální ředitel Plzeňských městských dopravních podniků, a. s. Denisovo nábřeží 920/12, 301 00 Plzeň	378 037 575
Místopředseda mhavranek@dpmb.cz	Ing. Miloš Havránek generální ředitel DP města Brna, a. s. Hlinky 151, 656 46 Brno	543 174 100
Místopředseda urbanek@dpp.cz	Ing. Ladislav Urbánek dopravní ředitel DP hl. m. Prahy, a. s. Sokolovská 217/42, 190 22 Praha 9	296 192 102
Výkonný ředitel sdp-cr@sdp-cr.cz	Mgr. Martin Chval (v průběhu roku 2018 Ing. Antonín Macháček) Sdružení dopravních podniků ČR Drahobejlova 6/2215, 190 00 Praha 9 - Vysočany	266 313 975

V rámci SDP ČR dále působí 10 odborných skupin.

ODBORNÉ SKUPINY				
	Předseda	Telefon	Tajemník	Telefon
AUTOBUSY jkochan@dszo.cz zatloukal@dpmo.cz	Ing. Josef Kochán Dopravní společnost Zlín a Otrokovice, s.r.o. Podvesná VII/3833, 760 92 Zlín	577 052 111	Ing. Pavel Zatloukal Dopravní podnik města Olomouce, a. s. Koželužská 1, 771 10 Olomouc	585 533 333
TROLEJBUSY dolejs.s@dpmb.cz Marsalek.V@dpmb.cz	Bc. Slavoj Dolejš Dopravní podnik města České Budějovice, a. s. Novohradská 738/40, 370 01 Č. Budějovice	387 240 506	Vladimír Maršálek Dopravní podnik města České Budějovice, a. s. Novohradská 738/40, 370 01 Č. Budějovice	387 719 333
TRAMVAJE mhavranek@dpmb.cz jholec@dpmb.cz	Ing. Miloš Havránek Dopravní podnik města Brna, a. s. Hlinky 151, 656 46 Brno	543 174 110	Ing. Jaromír Holec Dopravní podnik města Brna, a. s. Hlinky 151, 656 46 Brno	543 171 310
DOPRAVNĚ PROVOZNÍ jseitl@dpmb.cz mjicinsky@dpmb.cz	Ing. Jan Seitl Dopravní podnik města Brna, a. s. Hlinky 151, 656 46 Brno	543 174 200	Ing. Miloslav Jičínský Dopravní podnik města Brna, a. s. Hlinky 151, 656 46 Brno	543 174 220

	Předseda	Telefon	Tajemník	Telefon
EKONOMICKÁ barta@dpmdas.cz horacekv@dpmdas.cz	Ing. Bohumil Bárta Dopravní podnik města Děčína, a. s. Dělnická 106, 405 29 Děčín	412 709 540	Ing. Vít Horáček Dopravní podnik města Děčína, a. s. Dělnická 106, 405 29 Děčín	412 709 545
PŘEPRAVNÍ KONTROLA vilim@dpmj.cz hrudka@dpmul.cz	Ing. Josef Vilím Dopravní podnik města Jihlavy, a. s. Brtnická 23, 586 01 Jihlava	567 331 934	Milan Hrudka Dopravní podnik města Ústí nad Labem, a. s. Revoluční 26, 401 11 Ústí nad Labem	475 258 137
TRAMVAJOVÉ TRATĚ dmorys@dpo.cz mchovanec@dpo.cz	Ing. Daniel Morys Dopravní podnik Ostrava, a. s. Poděbradova 494/2, 701 71 Ostrava-Moravská Ostrava	597 401 000	Ing. Martin Chovanec Dopravní podnik Ostrava, a. s. Poděbradova 494/2, 701 71 Ostrava-Moravská Ostrava	597 402 250
PEVNÁ TRAKČNÍ ZAŘÍZENÍ tomasp@dpmp.cz bina.j@dpmcb.cz	Ing. Tomáš Pelikán Dopravní podnik města Pardubic, a. s. Teplého 2141, 532 21 Pardubice	466 899 219	Ing. Josef Bína Dopravní podnik města České Budějovice, a. s. Novohradská 738/40 370 01 České Budějovice	387 719 104
PERSONALISTIKA jabloneckadopravni@ mestojablonec.cz minarikova@dpml.cz	Ing. Luboš Wejnar Jablonecká dopravní, a. s. Mírové náměstí 3100/19, 466 01 Jablonec nad Nisou	483 357 111	Ing. Marcela Minaříková Dopravní podnik měst Liberce a Jablonce n. N., a. s. Mrštíkova 3, 461 71 Liberec	485 344 124
MARKETING kraus@pmdp.cz franova@pmdp.cz	Mgr. Michal Kraus, MSc Plzeňské městské dopravní podniky, a. s. Denisovo nábřeží 920/12, 301 00 Plzeň	378 037 575	Ing. Kateřina Fránová Plzeňské městské dopravní podniky, a. s. Denisovo nábřeží 920/12, 301 00 Plzeň	378 037 592

OSTATNÍ ČLENOVÉ SDP ČR

SDP ČR soustřeďuje mimo dopravní podniky i společnosti a organizace, které spolupracují s dopravními podniky, vyrábějí výrobky a poskytují služby, potřebné pro MHD. Těmto firmám poskytuje SDP ČR platformu pro vzájemné setkávání a výměnu informací na úrovni správní rady a odborných skupin.

Seznam ostatních členů SDP ČR

Stav k datu: 1. 1. 2019

Poř. č.	Firma
1.	ABB, s.r.o.
2.	ACTIA CZ, s.r.o.
3.	ALFA UNION, a.s.
4.	ALKAL BATERIE spol. s r.o.
5.	AMIT, spol. s r.o.
6.	ANVI TRADE, s.r.o.
7.	AWT, a.s.
8.	AZ dekorace, s.r.o.
9.	AŽD Praha, s.r.o.
10.	Bonett Gas Investment, a.s.
11.	BRANOMARKET s.r.o.
12.	BRONCO SEVEN, s.r.o.
13.	BUSE, s.r.o.
14.	Bustec, s.r.o.
15.	C.I.E.B. Kahovec, s.r.o.
16.	Cegelec, a.s.
17.	COMETT PLUS, s.r.o.
18.	ContiTrade Services, s.r.o.
19.	CZ-CARBON PRODUCTS, s.r.o.
20.	CZECH Consult, spol. s r.o.
21.	ČD - Telematika a.s.
22.	Česká spořitelna, a.s.
23.	ČEZ ESCO, a.s.
24.	ČKD ELEKTROTECHNIKA, a.s.
25.	DAFNÉ Profi, s.r.o.
26.	DAKO-CZ, a.s.
27.	DIPRO, s.r.o.
28.	DT-výhybkárna a strojárna, a.s.
29.	DYSK, spol. s r.o.

Poř. č.	Firma
30.	Eaton Elektrotechnika, s.r.o.
31.	EKOVA ELECTRIC, a.s.
32.	Elektrizace železnic Praha, a.s.
33.	Elektroline, a.s.
34.	EM TEST ČR, s.r.o.
35.	ESKO, s.r.o.
36.	EvoBus Česká republika, s.r.o.
37.	Faiveley Transport Czech, a.s.
38.	Federal-Mogul Friction Products, a.s.
39.	FS SOFTWARE s.r.o.
40.	GJW Praha spol. s r.o.
41.	GLOBDATA a.s.
42.	Hroší stavby Morava, a.s.
43.	HYDROBETON, s.r.o.
44.	IBG Česko, s.r.o.
45.	IDS-Inženýrské a dopravní stavby Olomouc a.s.
46.	Ing. Alice Smejkalová - MITERAL
47.	Ing. František Patera - obchodní zastoupení ZF
48.	Ing. Ivo Herman, CSc.
49.	Intertech Plus, s.r.o.
50.	IVECO CZECH REPUBLIC, a.s.
51.	KAR group, a.s.
52.	Knorr-Bremse GmbH
53.	KonekTel, a.s.
54.	KORDIS JMK, a.s.
55.	Krnovské opravny a strojírny, s.r.o.
56.	Lokotechnika, s.r.o.
57.	MAHA Consulting, s.r.o.
58.	MAKRO-ND, s.r.o.

Poř. č.	Firma
59.	MESIT aerospace, s.r.o.
60.	METROPROJEKT Praha, a.s.
61.	Mikroelektronika, s.r.o.
62.	MOBILBOARD, s.r.o.
63.	MORAVIA STEEL, a.s.
64.	Morgan Hungary Ltd.
65.	MSV interier, s.r.o.
66.	MTube, s.r.o.
67.	MZK Chomutov, s.r.o.
68.	NADATUR, spol. s r.o.
69.	OHL ŽS Brno, a.s.
70.	OMA CZ, a.s.
71.	ONE SYSTEM, s.r.o.
72.	OPTYS, spol. s r.o.
73.	Pars Komponenty, s.r.o.
74.	PLASMAMETAL, spol. s r.o.
75.	POLL, s.r.o.
76.	PRAGOIMEX, a.s.
77.	Pražská strojírna, a.s.
78.	PTT Software, s.r.o.
79.	PZK Brno, s.r.o.
80.	RAIL ELECTRONICS CZ, s.r.o.
81.	RAILTECH SLAVJANA, s.r.o.
82.	RENOWELD, a.s.
83.	RESPECT, a.s.
84.	Rothlehner pracovní plošiny, s.r.o.
85.	SCANIA CZECH REPUBLIC, s.r.o.
86.	SÉCHERON TCHEQUIE, s.r.o.
87.	SCHUNK Praha, s.r.o.

Poř. č.	Firma
88.	SIBA-SIGN CZ, s.r.o.
89.	SIEMENS, s.r.o.
90.	SITEL, s.r.o.
91.	SKD Trade, a.s.
92.	Sklenář, s.r.o.
93.	SOLARIS CZECH, spol. s r.o.
94.	SOR Libchavy, s.r.o.
95.	Státní tiskárna cenin, státní podnik
96.	STEMMANN - TECHNIK GmbH
97.	STOSMOL, s.r.o.
98.	ŠKODA CITY SERVICE, s.r.o.
99.	ŠKODA ELECTRIC, s.r.o.
100.	ŠKODA TRANSPORTATION, a.s.
101.	TC INTER - INFORMATICS, a.s.
102.	Technické služby Bahoza, s.r.o.
103.	TECHSYS - HW a SW, a.s.
104.	TELMAX, s.r.o.
105.	TOP-GAIN, s.r.o.
106.	TriboTec, spol. s r.o.
107.	TTC MARCONI, s.r.o.
108.	Turck, s.r.o.
109.	Uniarc, s.r.o.
110.	VELVANA, a.s.
111.	VKV Praha s.r.o.
112.	VOITH TURBO, s.r.o.
113.	VÚKV, a.s.
114.	WIKOV MGI, a.s.
115.	XT-Card, a.s.
116.	ZLINER, s.r.o.
117.	ŽPSV, a.s.



DOPRAVNÍ VÝKONY

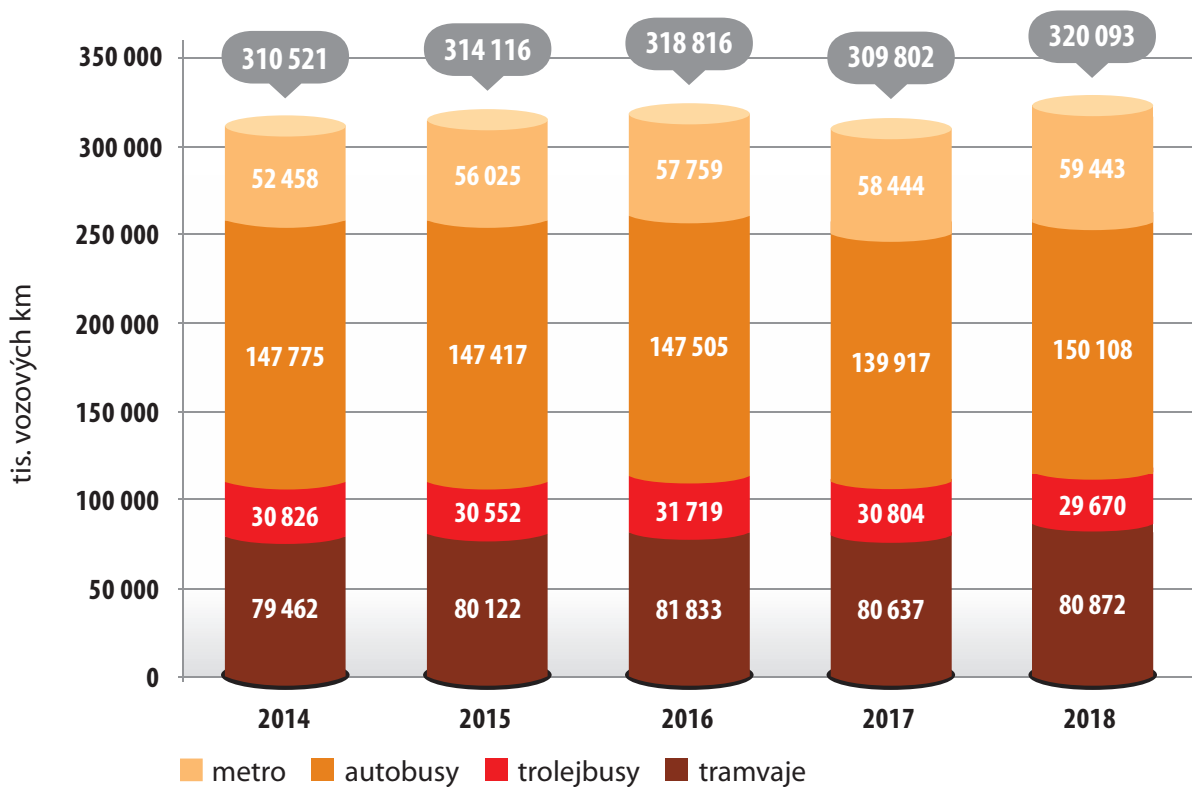
Sdružení dopravních podniků ČR soustřeďuje celkem 20 provozovatelů městské hromadné dopravy v největších městech ČR. Všichni provozují městskou autobusovou dopravu, dále 7 tramvajových a 14 trolejbusových systémů a jeden systém metra. Tato doprava obsluhuje území obývané téměř čtyřmi miliony obyvatel.

Tab. 1 Dopravní výkony v tis. vozových km

DOPRAVNÍ PODNIK	2014				2015				2016				2017				2018			
	tramvaje	trolejbusy	autobusy	celkem	tramvaje	trolejbusy	autobusy	celkem	tramvaje	trolejbusy	autobusy	celkem	tramvaje	trolejbusy	autobusy	celkem	tramvaje	trolejbusy	autobusy	celkem
Brno	14 351	5 677	17 097	37 125	14 331	5 989	17 256	37 576	14 957	6 241	17 470	38 668	14 937	5 954	17 913	38 804	14 372	5 908	18 983	39 263
České Budějovice		2 333	3 318	5 651		2 508	3 131	5 639		2 540	3 162	5 702		2 271	3 454	5 725		2 223	3 411	5 634
Děčín			3 691	3 691			2 541	2 541			2 223	2 223			2 126	2 126			2 095	2 095
Hradec Králové		1 688	4 262	5 950		1 627	4 384	6 011		1 582	4 548	6 130		1 702	4 361	6 063		1 467	4 453	5 920
Chomutov-Jirkov		697	1 128	1 825		699	1 142	1 841		704	1 146	1 850		634	1 209	1 843		612	1 220	1 832
Jihlava		1 325	1 707	3 032		1 361	1 544	2 905		1 413	1 494	2 907		1 350	1 504	2 854		1 483	1 576	3 059
Karlovy Vary			2 584	2 584			2 553	2 553			2 575	2 575			2 431	2 431			2 434	2 434
Liberec-Jablonec	1 302		6 453	7 755	1 795		5 857	7 652	2 148		5 671	7 819					2 207		5 553	7 760
Mariánské Lázně		317	169	486		313	169	482		313	172	485		307	175	482		276	203	479
Mladá Boleslav																			1 562	1 562
Most-Litvínov	1 432		3 080	4 512	1 430		3 093	4 523	1 434		3 123	4 557	1 459		3 104	4 563	1 458		3 129	4 587
Olomouc	2 506		3 690	6 196	2 543		3 856	6 399	2 524		3 875	6 399	2 372		3 974	6 346	2 576		3 902	6 478
Opava		1 331	1 687	3 018		1 277	1 665	2 942		1 254	1 701	2 955		1 252	1 565	2 817		1 198	1 676	2 874
Ostrava	12 792	2 755	16 273	31 820	12 957	2 463	16 748	32 168	13 065	3 061	16 420	32 546	13 291	2 866	16 594	32 751	13 306	3 128	16 269	32 703
Pardubice		2 325	3 405	5 730		2 284	3 433	5 717		2 324	3 451	5 775		2 074	3 646	5 720		2 467	3 254	5 721
Pízeň	5 513	4 301	5 263	15 077	5 331	4 363	5 405	15 099	5 376	4 400	5 462	15 238	5 458	4 478	5 347	15 283	5 517	4 295	5 253	15 065
Praha	41 566		64 297	105 863	41 735		65 386	107 121	42 329		65 249	107 578	43 120		66 713	109 833	41 474	19	67 944	109 437
Teplice		1 381	4 277	5 658		1 113	4 258	5 371		1 254	4 737	5 991		1 169	847	2 016		1 147	1 132	2 279
Ústí nad Labem		3 578	3 688	7 266		3 393	3 319	6 712		3 577	3 187	6 764		3 609	3 111	6 720		3 606	3 123	6 729
Zlín-Otrokovice		3 118	1 706	4 824		3 162	1 677	4 839		3 056	1 839	4 895		3 138	1 843	4 981		1 841	3 111	4 952
celkem	79 462	30 826	147 775	258 063	80 122	30 552	147 417	258 091	81 833	31 719	147 505	261 057	80 637	30 804	139 917	251 358	80 910	29 670	150 283	260 863
Praha METRO				52 458				56 025				57 759				58 444				59 443
celk. vč. METRO				310 521				314 116				318 816				309 802				320 093

Pozn.: v tabulce nezahrnuty údaje z Dopravního podniku měst Liberce a Jablonce nad Nisou, a. s., z roku 2017, od roku 2018 nově započteny údaje Dopravního podniku Mladá Boleslav, s.r.o.

Graf. 1 Dopravní výkony v tis. vozových km

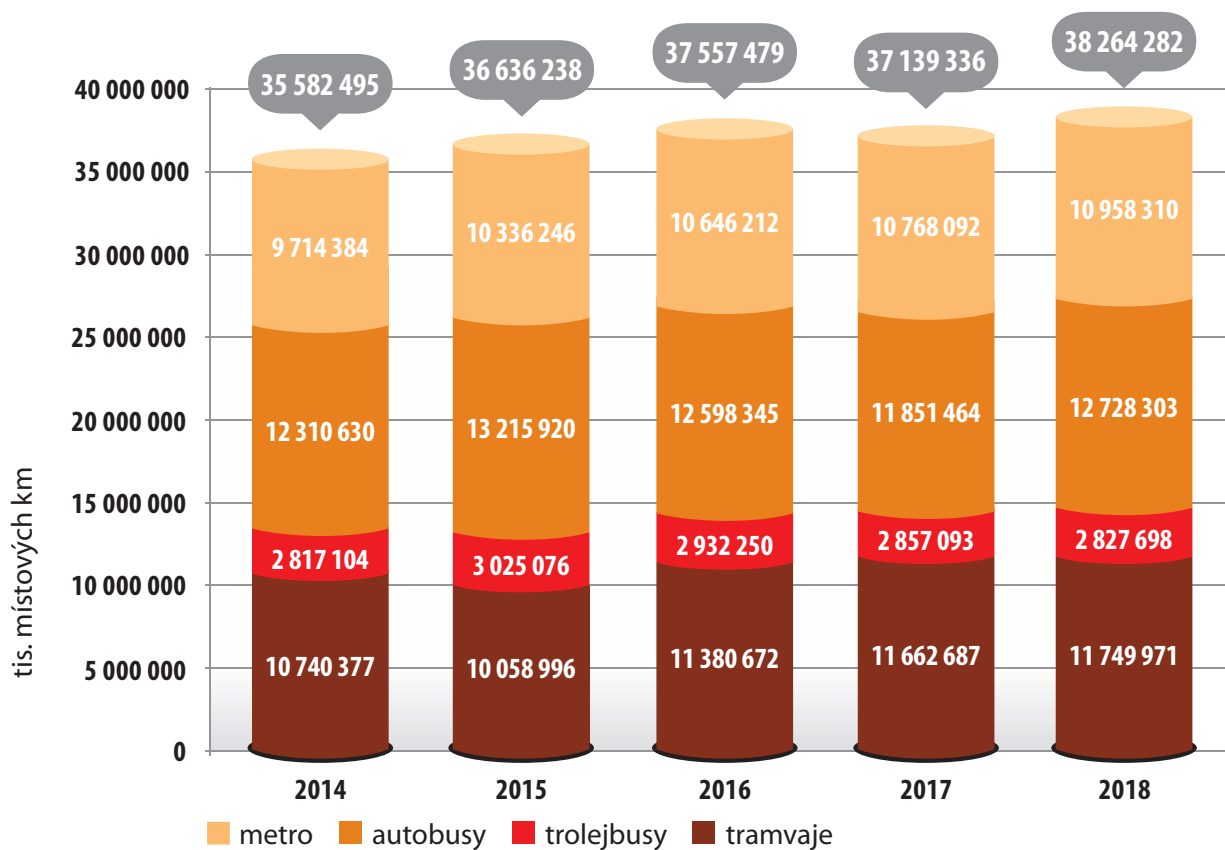


Tab. 2 Dopravní výkony v tis. místových km

DOPRAVNÍ PODNIK	2014				2015				2016				2017				2018			
	tramvaje	trolejbusy	autobusy	celkem	tramvaje	trolejbusy	autobusy	celkem	tramvaje	trolejbusy	autobusy	celkem	tramvaje	trolejbusy	autobusy	celkem	tramvaje	trolejbusy	autobusy	celkem
Brno	2 219 379	469 136	1 378 317	4 066 832	1 397 073	515 419	2 231 414	4 143 906	2 332 888	557 013	1 411 067	4 300 968	2 379 430	537 957	1 449 378	4 366 765	2 318 529	534 554	1 550 813	4 403 896
České Budějovice		279 934	284 842	564 776		300 884	262 260	563 144		304 328	269 375	573 703		272 515	294 685	567 200		266 764	285 029	551 793
Děčín			265 752	265 752			203 280	203 280			177 840	177 840			170 080	170 080			167 600	167 600
Hradec Králové		152 254	323 270	475 524		349 456	129 710	479 166		144 276	341 936	486 212		152 629	328 808	481 437		130 559	342 646	473 205
Chomutov-Jirkov		76 670	95 880	172 550		76 890	97 070	173 960		77 440	97 410	174 850		69 740	102 765	172 505		68 130	116 376	184 506
Jihlava		92 734	119 521	212 255		95 286	108 068	203 354		98 883	104 585	203 468		96 511	107 114	203 625		103 840	110 295	214 135
Karlovy Vary			225 242	225 242			227 427	227 427			285 734	285 734			237 464	237 464			247 120	247 120
Liberec-Jablonec	142 611		537 851	680 462	196 673		706 375	903 048	236 996		680 404	917 400					240 972		535 346	776 318
Mariánské Lázně		22 216	11 816	34 032		21 912	11 784	33 696		21 949	11 992	33 941		21 500	12 215	33 715		19 327	14 194	33 521
Mladá Boleslav																			149 952	149 952
Most-Litvínov	157 520		261 885	419 405	157 300		262 905	420 205	157 740		265 455	423 195	160 490		263 840	424 330	160 380		265 965	426 345
Olomouc	317 976		333 177	651 153	321 013		334 412	655 425	316 862		334 956	651 818	298 124		346 786	644 910	320 004		342 836	662 840
Opava		111 524	137 225	248 749		114 607	127 417	242 024		110 353	128 650	239 003		114 107	113 427	227 534		104 380	144 127	248 507
Ostrava	1 664 103	250 491	1 387 231	3 301 825	1 666 182	216 034	1 416 493	3 298 709	1 672 850	261 127	1 397 339	3 331 316	1 699 315	245 880	1 408 780	3 353 975	1 703 718	267 252	1 377 673	3 348 643
Pardubice		217 782	340 130	557 912		236 512	340 548	577 060		241 226	329 829	571 055		217 696	324 274	541 970		247 586	289 625	537 211
Pizeň	586 132	323 927	527 792	1 437 851	602 174	324 563	559 387	1 486 124	603 607	327 131	563 956	1 494 694	696 007	329 781	559 681	1 585 469	608 589	322 355	548 183	1 479 127
Praha	5 652 656		5 416 027	11 068 683	5 718 581		5 519 473	11 238 054	6 059 729		5 487 622	11 547 351	6 429 321		5 673 918	12 103 239	6 397 779	1 325	5 801 044	12 200 148
Teplice		64 646	234 951	299 597		52 480	264 137	316 617		55 990	288 269	344 259		60 138	42 535	102 673		25 698	27 660	53 358
Ústí nad Labem		438 043	295 956	733 999		410 984	276 612	687 596		427 189	278 909	706 098		428 658	273 344	702 002		430 917	273 053	703 970
Zlín-Otrokovice		317 747	133 765	451 512		310 049	137 148	447 197		305 345	143 017	448 362		309 981	142 370	452 351		305 011	138 766	443 777
celkem	10 740 377	2 817 104	12 310 630	25 868 111	10 058 996	3 025 076	13 215 920	26 299 992	11 380 672	2 932 250	12 598 345	26 911 267	11 662 687	2 857 093	11 851 464	26 371 244	11 749 971	2 827 698	12 728 303	27 305 972
Praha METRO				9 714 384				10 336 246				10 646 212			10 768 092					10 958 310
celk. vč. METRO				35 582 495				36 636 238				37 557 479			37 139 336					38 264 282

Pozn.: v tabulce nezahrnuty údaje z Dopravního podniku měst Liberce a Jablonce nad Nisou, a. s., z roku 2017, od roku 2018 nově započteny údaje Dopravního podniku Mladá Boleslav, s.r.o.

Graf. 2 Dopravní výkony v tis. místových km



VOZOVÝ PARK, INVESTICE

Obnově vozového parku MHD je v této zprávě trvale věnována velká pozornost. Sledujeme schopnost měst a podniků investovat do nových vozidel.

Tab. 3 Obnova vozového parku SDP ČR 2018

DOPRAVNÍ PODNIK	nových autobusů	z toho CNG	z toho e-bus	nových trolejbusů	z toho parciálních	nových tramvajů	modern. autobusy	modern. trolejbusy	modern. tramvaje	celková obnova autobusů	celková obnova drážních vozidel	nových a modern. vozidel celkem
1. Brno	47	37		10	10		31	8	21	78	39	117
2. České Budějovice	37	24	11	11						37	11	48
3. Děčín	21	21								21	0	21
4. Hradec Králové	23		20	9	9					23	9	32
5. Chomutov-Jirkov	10	10		15						10	15	25
6. Jihlava	9	9								9	0	9
7. Karlovy Vary	3									3	0	3
8. Liberec	8	8							1	8	1	9
9. Mariánské Lázně	2									2	0	2
10. Mladá Boleslav	5	5								5	0	5
11. Most-Litvínov	5								1	5	1	6
12. Olomouc	9		1			8			2	9	10	19
13. Opava				10	10					0	10	10
14. Ostrava	43	37	6	9	9	26				43	35	78
15. Pardubice				19	4					0	19	19
16. Plzeň	3			2						3	2	5
17. Praha	129			1	1	22			1	129	24	153
18. Teplice				5	5					0	5	5
19. Ústí nad Labem	5	5								5	0	5
20. Zlín-Otrokovice				1						0	1	1
celkem	359	156	38	92	48	56	31	8	26	390	182	572

Pozn.: DP Karlovy Vary (nákup – 1 autobus nový, 2 autobusy starší)

Pozn.: DP hl. m. Prahy – trolejbus Škoda 30Tr je pouze v pronájmu

Tab. 4 Investice do obnovy vozového parku (mil. Kč)

DOPRAVNÍ PODNIK	2014					2015					2016					2017					2018				
	investice	ost. zdroje	vl. zdroje	přísp. stát	přísp. město	investice	ost. zdroje	vl. zdroje	přísp. stát	přísp. město	investice	ost. zdroje	vl. zdroje	přísp. stát	přísp. město	investice	ost. zdroje	vl. zdroje	přísp. stát	přísp. město	investice	ost. zdroje	vl. zdroje	přísp. stát	přísp. město
1. Brno	594,1		594,1			961,9	648,1	292,1	21,7		1 394,9	496,5	898,4			306,1	169,7	136,4			618,0	330,0	288,0		
2. České Budějovice	3,4		3,4			23,3		23,3			42,3		42,3			35,2		35,2			503,0	95,8		407,2	
3. Děčín	6,7		6,7			0,0					0,0					0,0					131,0	111,0	20,0		
4. Hradec Králové	7,0		7,0			8,9		8,9			7,3		7,3			0,0					372,0	294,0	78,0		
5. Chomutov-Jirkov	19,4	13,2	6,2			31,6	23,4	8,2			0,0					0,0					238,6		36,4	202,2	
6. Jihlava	0,0					0,0					0,0					0,0					61,9	52,6	9,3		
7. Karlovy Vary	19,0		19,0			41,6		41,6			5,1		5,1			20,2		20,2			5,9		5,9		
8. Liberec-Jablonec	13,5		13,5			39,4		39,4			36,9	24,7	12,2			0,0					70,4	12,1	9,9	48,3	
9. Mariánské Lázně	0,1		0,1			0,0					0,0					0,0					9,1	4,5	4,6		
10. Mladá Boleslav																					32,3	27,4			4,8
11. Most-Litvínov	22,3	7,4	14,9			0,0					46,0		46,0			30,0		30,0			36,0		36,0		
12. Olomouc	109,8	59,9	49,9			7,2		7,2			86,0		86,0			57,4		57,4			281,0		212,0	69,0	
13. Opava	49,3	17,7	31,6			105,1	75,3	25,8	4,0		0,0					0,0					136,1	113,0	23,1		
14. Ostrava	277,3		277,3			847,7	612,7	235,0			0,0					41,5		41,5			1 178,8	764,5	414,3		
15. Pardubice	48,3	15,3	33,0			19,0		19,0			39,8		39,8			18,4		18,4			205,5	169,4	36,1		
16. Plzeň	175,0		175,0			188,6		188,6			83,5		83,5			247,0	155,0	92,0			44,5	19,2	25,3		
17. Praha	2 885,8		2 885,8			2 894,0		2 894,0			5 560,3		5 560,3			3 248,4		3 248,4			1 701,0		1 701,0		
18. Teplice	176,9		176,9			22,0		10,2	11,8		4,7		4,7			0,0					76,0				76,0
19. Ústí nad Labem	67,6	14,4	53,2			439,4	88,6	229,1	121,8		11,2		11,2			0,0					48,4	36,3	12,1		
20. Zlín-Otrokovice	208,6	156,0	52,6			0,2		0,2			35,6		35,6			50,8		50,8			3,2		3,2		
celkem	4 684,1	283,9	4 400,2	0,0	0,0	5 630,0	1 448,1	4 022,6	147,5	11,8	7 353,6	521,2	6 832,4	0,0	0,0	4 055,0	324,7	3 730,3	0,0	0,0	5 752,7	2 029,8	2 915,2	726,7	80,8

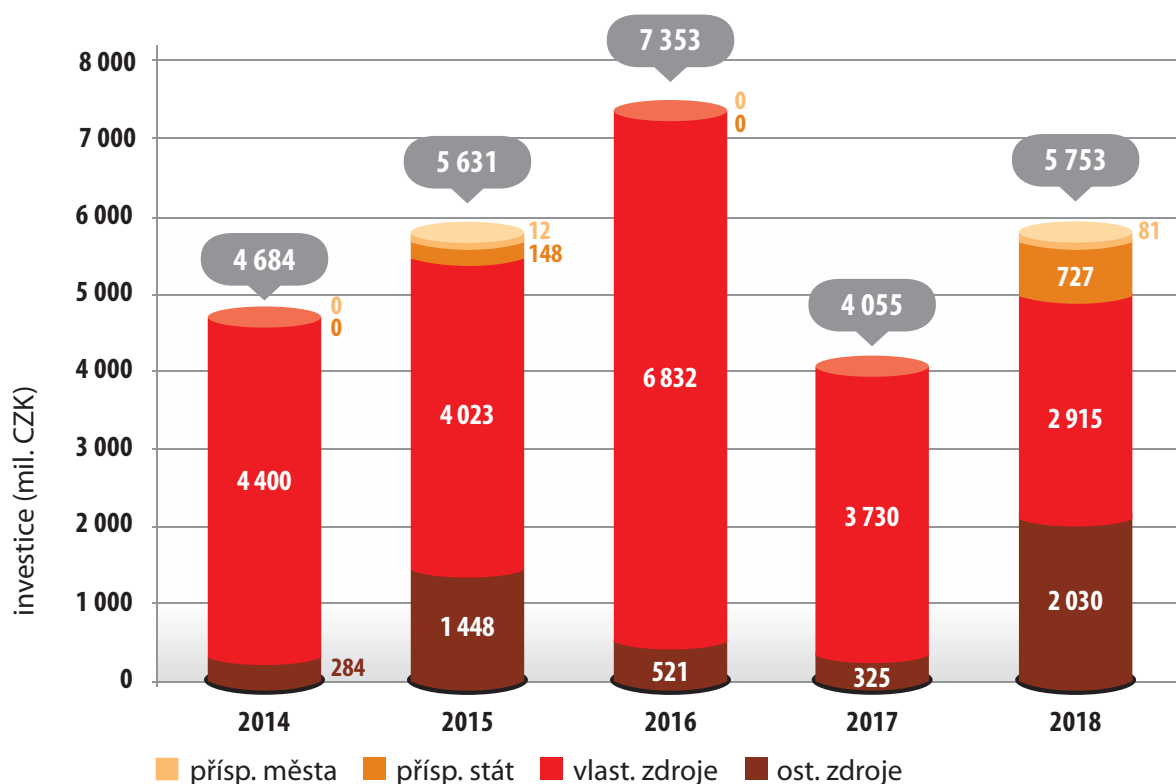
Pozn.: DP Karlovy Vary k řádce 7 – 1 nový autobus + 2 starší autobusy

Pozn.: DP Ústí nad Labem k řádce 19 – Ministerstvo pro místní rozvoj

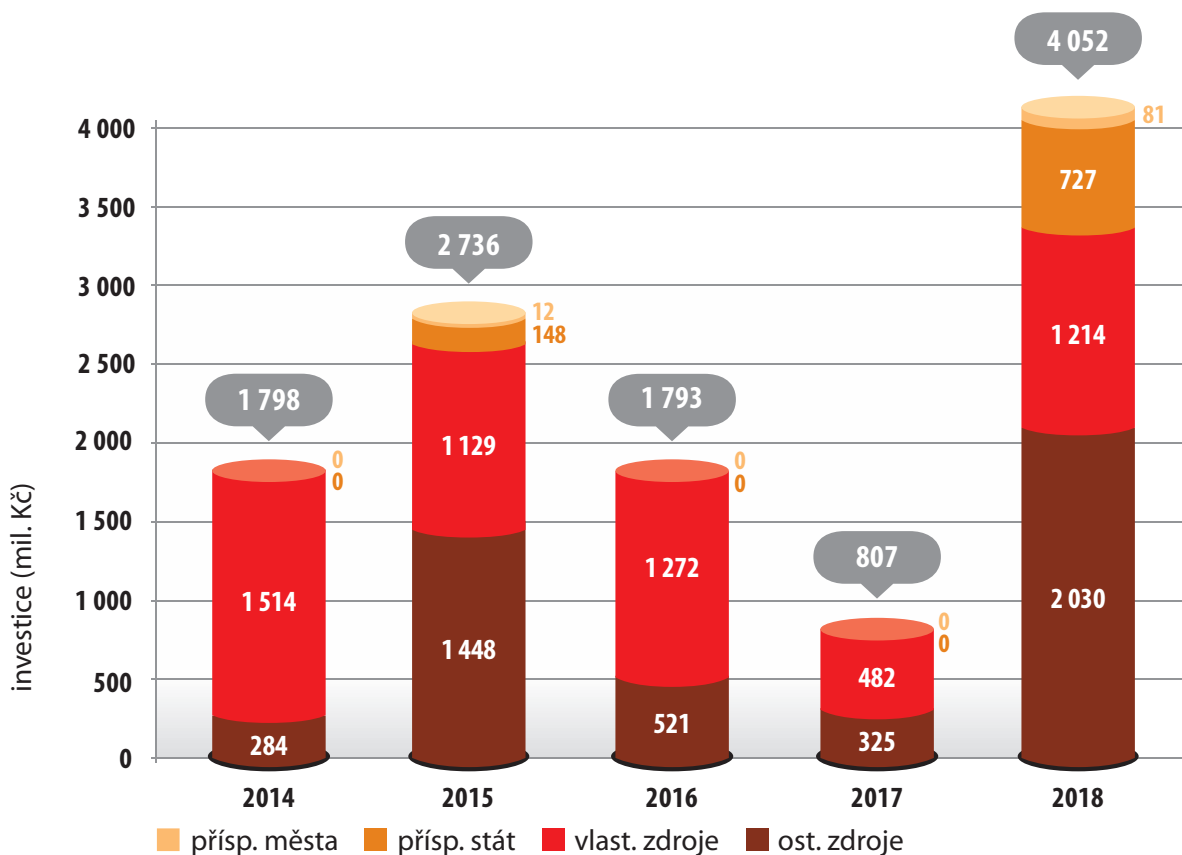
Investice do obnovy vozového parku (mil. Kč) – souhrn za SDP ČR									
	investice	ost. zdroje	%	vlast. zdroje	%	přísp. stát	%	přísp. města	%
2014	4 684	284	6	4 400	94	0	0	0	0
2015	5 630	1 448	26	4 023	71	148	3	12	0
2016	7 354	521	7	6 832	93	0	0	0	0
2017	4 055	325	8	3 730	92	0	0	0	0
2018	5 753	2 030	35	2 915	51	727	13	81	1

Investice do obnovy vozového parku (mil. Kč) – souhrn za SDP ČR mimo DP Praha									
	investice	ost. zdroje	%	vlast. zdroje	%	přísp. stát	%	přísp. města	%
2014	1 798	284	16	1 514	84	0	0	0	0
2015	2 736	1 448	53	1 129	41	148	5	12	0
2016	1 793	521	29	1 272	71	0	0	0	0
2017	807	325	40	482	60	0	0	0	0
2018	4 052	2 030	50	1 214	30	727	18	81	2

Graf. 3 Struktura investičních zdrojů do obnovy vozového parku MHD



Graf. 4 Struktura investičních zdrojů do obnovy vozového parku MHD mimo DP Praha



Tab. 4A Vozový park SDP ČR 2018 – autobusy

Dopravní podnik	celkem autobusů	z toho CNG (Most LPG)	z toho nízkopodlažních	2nápravových	3nápravových bez kloubu	3nápravových s kloubem	prům. stáří
1. Brno	342	160	289	226		116	6,1
2. České Budějovice	88	24	71	53	3	32	10,9
3. Děčín	70	21	68	56	8	6	6,4
4. Hradec Králové	73		73	48		25	12,5
5. Chomutov-Jirkov	40	20	39	34		6	5,8
6. Jihlava	40	22	36	40			7,5
7. Karlovy Vary	92	24	59	80	6	6	9,7
8. Liberec-Jablonec	139	73	137	137		2	6,5
9. Mariánské Lázně	8		7	8			12,6
10. Mladá Boleslav	32	10	32	32			7,2
11. Most-Litvínov	74	9	74	72		2	6,2
12. Olomouc	78		78	55		23	6,4
13. Opava	34	15	34	34			6,5
14. Ostrava	281	141	259	219	20	42	6,7
15. Pardubice	72	22	62	72			10,7
16. Plzeň	124		118	71	17	36	9,1
17. Praha	1 160		989	662		498	8,6
18. Teplice	14		14	13	1		9,0
19. Ústí n. Labem	78	44	78	59	4	20	9,3
20. Zlín-Otrokovice	42		41	32		10	10,1
celkem	2 881	585	2 558	2 003	59	824	

% NP autobusů	88,8
% 2nápravových	69,5
% 3nápravových	2,0
% kloubových	28,6
průměrné stáří	8,1

Tab. 4B Vozový park SDP ČR 2018 – elektrobusesy

Dopravní podnik	celkem elektrobusesy	2nápravových	3nápravových bez kloubu	3nápravových s kloubem	prům. stáří
1. České Budějovice	11	11			0,3
2. Hradec Králové	23	23			0,9
3. Olomouc	1	1			0,9
4. Ostrava	10	10			4,2
5. Praha	1	1			1,3
celkem	46	46	0	0	

% 2nápravových	100,0
% 3nápravových	0,0
% kloubových	0,0
průměrné stáří	1,5

Tab. 4C Vozový park SDP ČR 2018 – trolejbusy

Dopravní podnik		celkem trolejbusů	z toho nízkopodlažních	2nápravových	3nápravových bez kloubu	3nápravových s kloubem	celkem parciálních	prům. stáří
1.	Brno	156	121	104		52	10	14,8
2.	České Budějovice	57	47			57	15	8,5
3.	Hradec Králové	40	40	27		13	11	5,5
4.	Chomutov-Jirkov	27	19	9		18		8,6
5.	Jihlava	29	29	29				8,8
6.	Mariánské Lázně	8	7	8			3	14,4
7.	Opava	43	35	43			10	9,9
8.	Ostrava	70	70	53	4	13	10	9,7
9.	Pardubice	75	62	65	10			10,8
10.	Plzeň	100	99	79		21		7,4
11.	Praha	1		1				0,9
12.	Teplice	31	31	22	7	2	5	6,9
13.	Ústí n. Labem	77	40	4	18	55		15,7
14.	Zlín-Otrokovice	54	51	27		27	2 /*	9,1
celkem		768	651	471	39	258	66	

% nízkopodlaž. trolejbusů	84,8
% 2nápravových	61,3
% 3nápravových	5,1
% kloubových	33,6
% parciálních	8,6
průměrné stáří	10,7

Pozn.: DP Praha – vozy pronajaté

Pozn. /*: DS Zlín-Otrokovice – 33 hybridních trolejbusů, z toho 2 s pohonem na baterie a 31 s dieselaagregátem

Tab. 4D Vozový park SDP ČR 2018 – tramvaje

Dopravní podnik		celkem tramvají	z toho nízkopodlažních	tram. sólo	tram. 2článkové	tram. 3článkové	tram. více než 3článkové	prům. stáří
1.	Brno	311	176	131	72	59	49	29,9
2.	Liberec-Jablonec	67	21	66	1			19,4
3.	Most-Litvínov	48	7	46	2			30,1
4.	Olomouc	68	49	61		7		13,6
5.	Ostrava	259	139	185	30	44		20,1
6.	Plzeň	116	80	86	4	26		11,8
7.	Praha	818	383	470		291	57	11,1
celkem		1 687	855	1 045	109	427	106	

% nízkopodlažních tramvají	50,7
% sólo	61,9
% 2článkových	6,5
% 3článkových	25,3
% nad 3 články	6,3
průměrné stáří	17,0

PŘEPRAVNÍ VÝKONY

Následující údaje znázorňují celkové přepravní výkony dopravních podniků.

Tab. 5 Přepravní výkony – přepravené osoby (tis. osob) a tržby z MHD (tis. Kč)

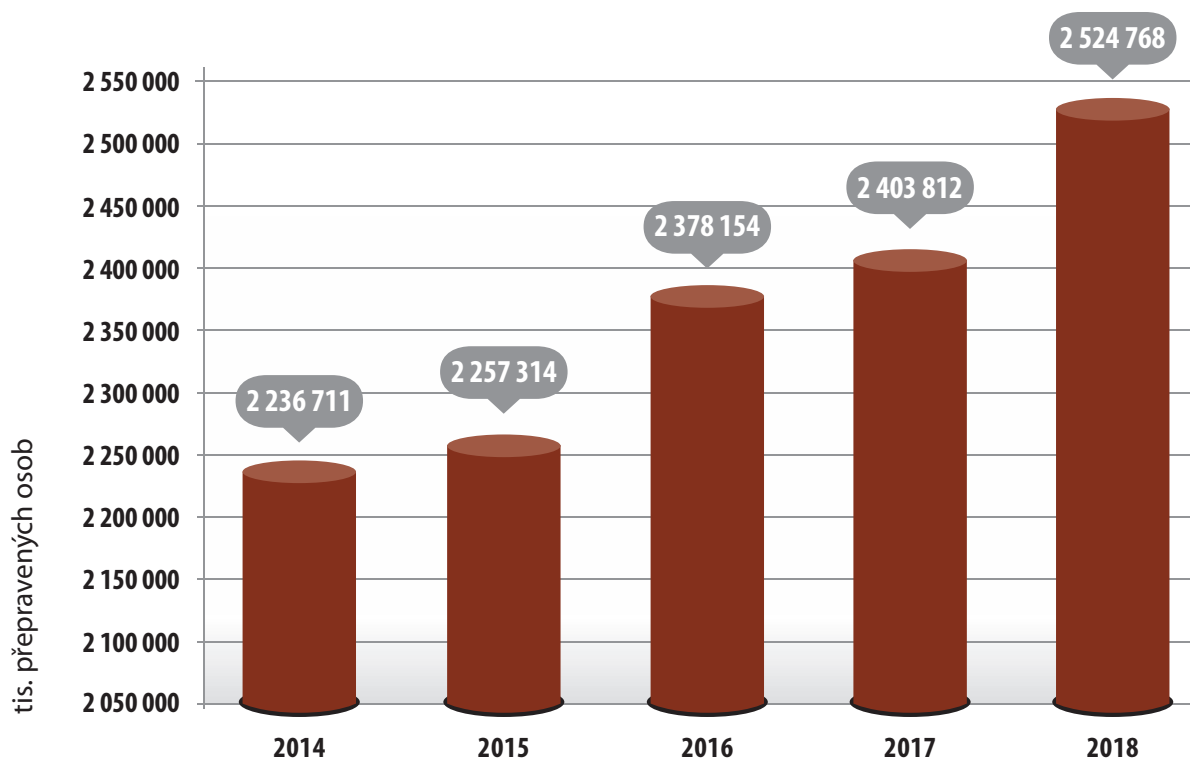
DOPRAVNÍ PODNIK	2014		2015		2016		2017		2018	
	přeprav. osoby	tržby	přeprav. osoby	tržby	přeprav. osoby	tržby	přeprav. osoby	tržby	přeprav. osoby	tržby
1. Brno	353 940	975 011	354 689	972 904	355 002	972 035	356 573	978 794	360 883	986 456
2. České Budějovice	38 541	123 462	38 568	123 103	38 621	125 624	38 782	127 046	47 142	120 895
3. Děčín	8 248	48 643	6 585	49 222	6 123	46 715	5 923	48 371	5 679	46 226
4. Hradec Králové	34 106	118 345	34 083	117 687	32 733	116 863	36 570	116 843	37 030	114 288
5. Chomutov-Jirkov	5 102	47 432	5 033	46 616	4 831	46 338	6 440	43 007	8 483	44
6. Jihlava	13 777	47 867	13 860	48 227	14 081	48 284	14 206	48 980	15 466	46 746
7. Karlovy Vary	9 587	58 868	13 177	52 163	13 309	49 904	13 253	49 966	13 173	51 462
8. Liberec-Jablonec	42 045	195 909	41 143	198 887	41 001	198 540			41 956	187 426
9. Mariánské Lázně	3 705	10 343	3 688	10 430	3 995	10 365	2 590	11 268	2 346	12
10. Mladá Boleslav									2 852	21 330
11. Most-Litvínov	27 420	103 496	28 173	103 004	19 534	101 634	19 279	101 880	19 130	94 513
12. Olomouc	52 193	146 783	54 696	165 217	54 695	142 422	55 862	139 184	57 501	147 346
13. Opava	10 397	47 917	10 336	47 004	9 298	48 025	9 052	45 698	8 874	44 872
14. Ostrava	91 000	511 306	88 159	481 333	88 518	451 989	91 150	434 807	97 648	428 625
15. Pardubice	25 919	117 220	26 075	116 916	26 902	113 241	27 890	114 601	30 931	119 486
16. Plzeň	101 115	292 247	101 986	290 042	107 581	291 740	109 984	292 148	115 473	293 058
17. Praha	1 329 745	4 654 617	1 350 502	4 717 211	1 477 306	4 584 597	1 541 363	4 656 936	1 587 528	4 646 523
18. Teplice	14 843	95 164	14 233	77 955	13 727	71 204	3 648	41 450	1 185	40 291
19. Ústí nad Labem	43 162	186 476	40 869	180 600	39 408	229 701	39 588	225 520	39 200	223 176
20. Zlín-Otrokovice	31 866	117 620	31 459	115 496	31 489	113 344	31 659	113 359	32 288	113 344
celkem	2 236 711	7 898 726	2 257 314	7 914 017	2 378 154	7 762 565	2 403 812	7 589 858	2 524 768	7 726 119

Pozn.: v tabulce nezahrnutý údaj z Dopravního podniku měst Liberce a Jablonce nad Nisou, a. s., z roku 2017, od roku 2018 nově započteny údaje Dopravního podniku Mladá Boleslav, s.r.o.

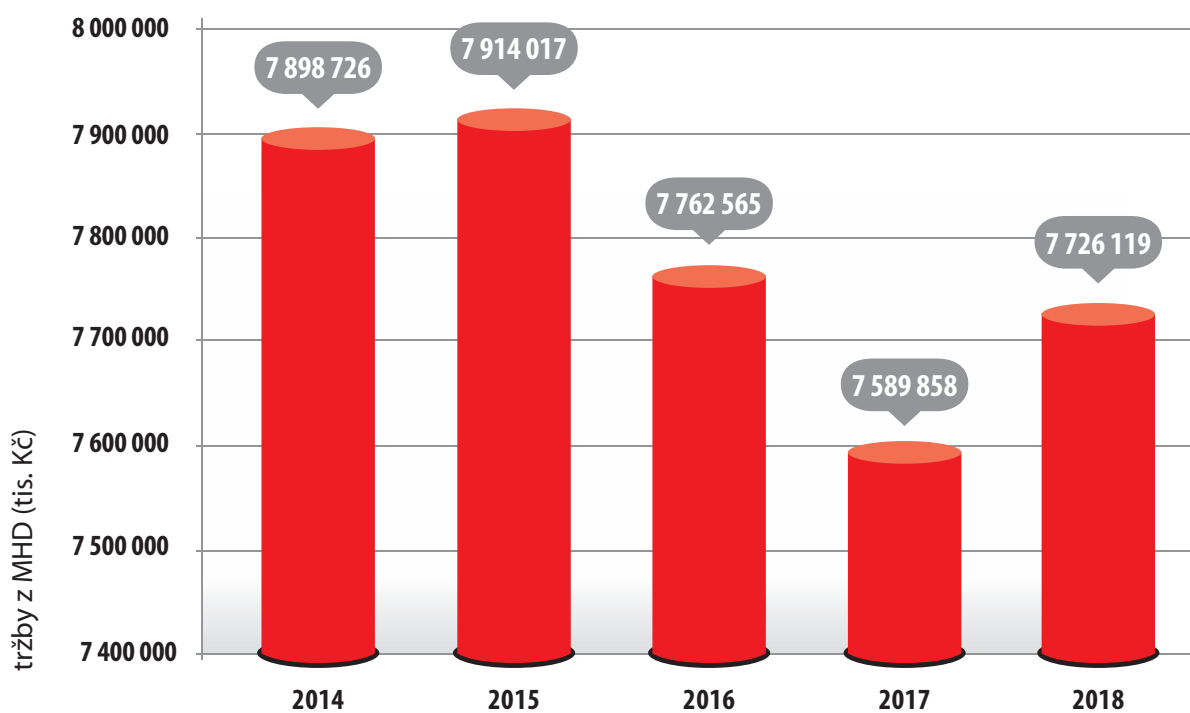
Pozn.: DP Praha:

- tržby jsou včetně přírůžek k jízdnému (242 060 tis. Kč) a podílu ostatních dopravců na tržbách (654 746 tis. Kč) – po vyloučení = 3 749 717 tis. Kč
- přepravené osoby byly nahrazeny termínem „přepočtení uživatelé dle jízdného“ (nejedná se o data vycházející z přepravních průzkumů) a jsou uvedeny včetně vnějšího pásma a ost. dopravců, v tom: 1 376 333 tis. osob = DP + 211 195 tis. osob = ost. dopravci vč. vnějších pásem.

Graf. 5 Počet přepravených osob



Graf. 6 Tržby z MHD



KOMPENZACE

Tabulka č. 6 dokumentuje vývoj úhrady kompenzace objednateli služeb.

Tab. 6 Úhrada kompenzace objednatelům dopravy (mil. Kč)

DOPRAVNÍ PODNIK		2014		2015		2016		2017		2018	
		kompenzace	% z nákl.	kompenzace	% z nákl.	kompenzace	% z nákl.	kompenzace	% z nákl.	kompenzace	% z nákl.
1.	Brno	1 769	62	1 807	63	1 532	60	1 640	60	1 875	62
2.	České Budějovice	202	50	201	50	203	49	225	49	254	53
3.	Děčín	82	58	48	47	48	47	55	53	62	53
4.	Hradec Králové	162	54	168	54	176	51	182	56	206	58
5.	Chomutov-Jirkov	57	52	63	56	66	57	78	47	82	49
6.	Jihlava	62	51	66	53	63	55	68	55	74	56
7.	Karlovy Vary	71	54	73	55	77	58	86	59	90	57
8.	Liberec-Jablonec	285	55	276	53	274	51			332	58
9.	Mariánské Lázně	12	43	13	45	13	42	16	52	16	42
10.	Mladá Boleslav									48	61
11.	Most-Litvínov	151	47	140	49	144	50	144	52	160	56
12.	Olomouc	211	58	231	55	258	60	313	63	314	63
13.	Opava	74	56	72	56	71	54	74	60	84	59
14.	Ostrava	1 062	67	1 033	67	1 064	69	1 177	75	1 306	77
15.	Pardubice	145	43	149	45	153	45	155	47	162	48
16.	Plzeň	798	61	816	63	777	63	824	62	872	63
17.	Praha	11 712	66	12 754	70	12 765	60	13 633	68	14 372	65
18.	Teplice	134	58	107	49	112	53	70	65	91	69
19.	Ústí nad Labem	219	39	198	37	215	48	220	37	232	37
20.	Zlín-Otrokovice	111	45	112	45	113	46	120	47	141	52
celkem		17 319		18 327		18 124		19 080		20 773	

Pozn.: v tabulce nezahrnutý údaje z Dopravního podniku měst Liberce a Jablonce nad Nisou, a.s., z roku 2017, od roku 2018 nově započteny údaje Dopravního podniku Mladá Boleslav, s.r.o.

Pozn.: DP Praha:

– kompenzace zahrnuje: kompenzaci za ZVS (vč. průměř. zisku) + provoz OSM + dotaci na příměstské linky a vnější pásma = 14 308 + 0 + 64 = 14 372 : 22 083 = 65,08 % z nákladů.



POČTY ZAMĚŠTNANCŮ

Počet zaměstnanců jednotlivých dopravních podniků je znázorněn v tabulce č. 7 a grafu č. 7.

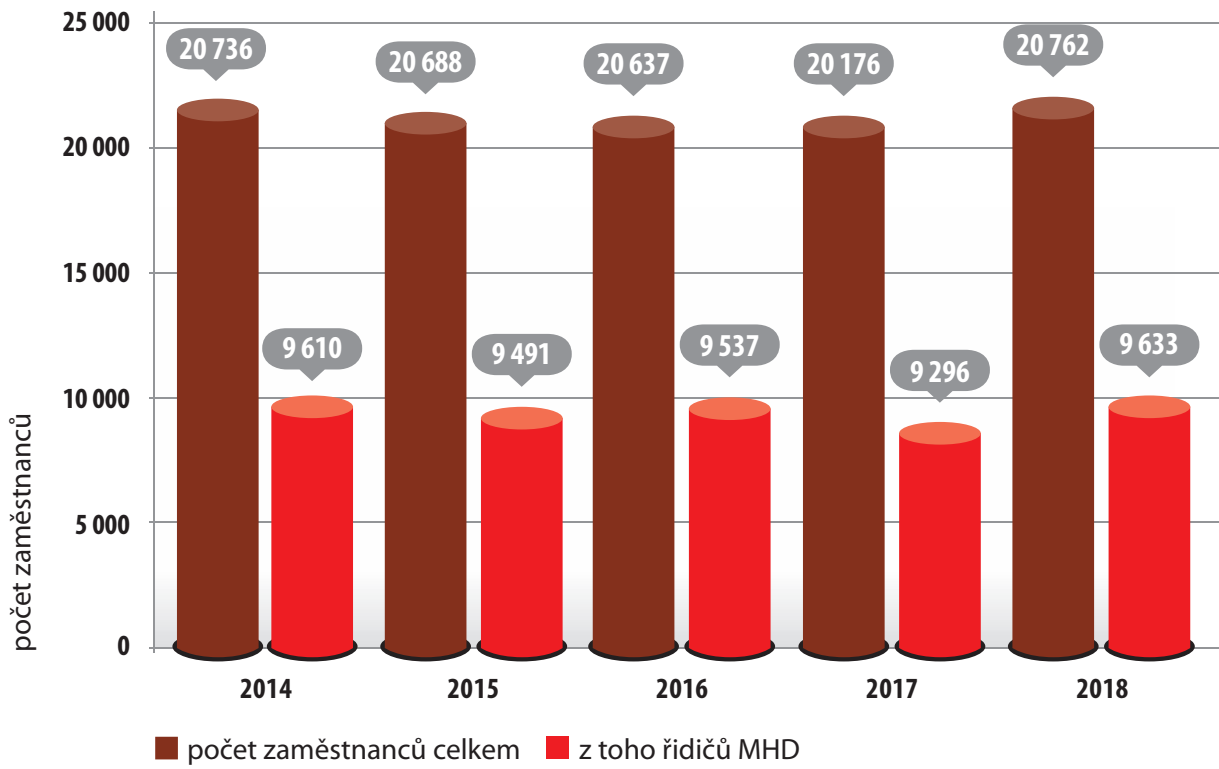
Tab. 7 Počty zaměstnanců (přepočtený stav), z toho řidičů MHD

DOPRAVNÍ PODNIK		2014		2015		2016		2017		2018	
		počet zaměst.	z toho řidiči	počet zaměst.	z toho řidiči	počet zaměst.	z toho řidiči	počet zaměst.	z toho řidiči	počet zaměst.	z toho řidiči
1.	Brno	2 716	1 377	2 695	1 407	2 619	1 407	2 604	1 402	2 606	1 387
2.	České Budějovice	398	193	394	194	401	196	404	192	429	211
3.	Děčín	183	118	154	93	143	84	139	81	141	82
4.	Hradec Králové	385	226	382	229	381	227	374	229	365	222
5.	Chomutov-Jirkov	239	167	160	100	161	95	163	102	159	98
6.	Jihlava	175	100	172	99	168	96	167	95	169	98
7.	Karlovy Vary	258	112	257	114	252	108	249	109	261	111
8.	Liberec-Jablonec	390	172	395	194	396	191			387	183
9.	Mariánské Lázně	31	19	29	17	30	18	30	19	32	21
10.	Mladá Boleslav									76	58
11.	Most-Litvínov	446	221	408	183	394	177	391	173	392	184
12.	Olomouc	438	262	439	246	439	260	443	264	450	263
13.	Opava	184	117	181	113	184	119	181	116	177	113
14.	Ostrava	1 923	987	1 901	985	1 933	1 017	1 960	1 026	2 001	1 062
15.	Pardubice	404	191	397	188	402	191	401	184	404	193
16.	Plzeň	821	561	790	541	806	553	826	541	854	546
17.	Praha	10 667	4 174	10 885	4 208	10 902	4 204	10 952	4 247	10 984	4 299
18.	Teplice	263	171	249	153	243	173	109	91	101	84
19.	Ústí n. Labem	484	249	470	237	462	236	469	243	461	239
20.	Zlín-Otrokovice	331	193	330	190	321	185	314	182	313	179
celkem		20 736	9 610	20 688	9 491	20 637	9 537	20 176	9 296	20 762	9 633

Pozn.: DP Praha – počet řidičů je včetně 5 řidičů historických vozů.

Pozn.: v tabulce nezahrnuty údaje z Dopravního podniku měst Liberce a Jablonce nad Nisou, a. s., z roku 2017, od roku 2018 nově započteny údaje Dopravního podniku Mladá Boleslav, s.r.o.

Graf. 7 Počet zaměstnanců celkem / z toho řidičů MHD



LINKY, VÝPRAVA VOZIDEL

Tab. 8 Linky, výprava vozidel

Dopravní podnik	počet linek				délka linek (km)				délka trakčního vedení (jednostopě)			výprava vozidel špička / sedlo							
	tramvaje	trolejbusy	autobusy	celkem	tramvaje	trolejbusy	autobusy	celkem	tramvaje	trolejbusy	celkem	tramvaje		trolejbusy		autobusy		celkem	
												špička	sedlo	špička	sedlo	špička	sedlo	špička	sedlo
Brno	11	13	58	82	124	99	819	1042	75	82	157	227	203	103	75	253	185	583	463
České Budějovice		8	16	24		67	141	208		67	67	41	27	56	35	97	62	194	124
Děčín			14	14			146	146								38	16	38	16
Hradec Králové		5	21	26		36	287	323		26	26			25		74		99	0
Chomutov-Jirkov		6	15	21		65	133	198		33	33			13	8	21	14	34	22
Jihlava		7	11	18		43	115	158		37	37			19	18	22	8	41	26
Karlovy Vary			23	23			120	120								41	32	41	32
Liberec-Jablonec	4		70	74	37		642	679	21		21	38	26			101	50	139	76
Mariánské Lázně		4	4	8		41	43	84		18	18			7		2		9	0
Mladá Boleslav			21	21			223	223								30		30	0
Most-Litvínov	5		24	29	74		220	294	49		49	21	9			55	27	76	36
Olomouc	8		24	32	45		281	326	33		33	44	43			55	27	98	70
Opava		11	15	26		61	151	212		31	31			25	16	23	15	48	31
Ostrava	17	13	57	87	230	117	710	1 057	146	78	224	177	141	46	37	247	102	470	280
Pardubice		11	22	33		179	412	591		66	66			42	18	46	22	88	40
Plzeň	3	10	36	49	24	87	475	586	52	99	151	50	34	64	42	78	38	192	114
Praha metro	3				65,4				157			508	267						
Praha tram., aut.	34	1	141	179	557,8	4,9	1 789,6	2 417,7	335 806	1 609	337 572	642	472	1	1	922	534	2 073	1 274
Teplice		11	4	15		107	61	168		21	21			26	22	8	7	34	29
Ústí nad Labem		13	19	32		134	290	424		101	101			56	36	42	28	98	64
Zlín-Otrokovice		13	14	27		114	141	255		32	32			46	30	30	15	76	45
celkem	85	126	609	820	1 158	1 155	7 200	9 512	336 339	2 299	338 638	1 747	1 222	529	338	2 185	1 182	4 461	2 742



TARIFY MHD V DOPRAVNÍCH PODNICÍCH

k 1. 1. 2019

ČASOVÉ JÍZDENKY – list č. 1	Chomutov/Jirkov		Teplice		Ústí nad Labem		Děčín	Most 201/Litvínov 221/ Komořany-Záluží 211#						
	501	511	501-511	401	101	121+122+171		301	201	211	221	201-221	211-221	201-211
cestující	24 hodin/1 den*	32*	32*	32*	20*	32*	15							
	5*/7denní	35	35	35	37	41	33ČK/BBK	30ČK	30ČK	30ČK	40ČK	35ČK	35ČK	35ČK
	14denní*/15denní													
	30denní	132	123	132	132	143	122ČK/BBK	100ČK	100ČK	100ČK	150ČK	130ČK	130ČK	130ČK
	90denní	367	332	377ČK	315ČK	348	322ČK/BBK	270ČK	270ČK	270ČK	400ČK	350ČK	350ČK	350ČK
	120*denní/180denní							1000ČK*	1000ČK*	1000ČK*	1500ČK*	1250ČK*	1250ČK*	1250ČK*
	365*denní/roční													
	školní rok													
	24 hodin/1 den*	32*	32*	32*	32*	20*	32*	15						
	5*/7denní	35	35	35	37	39	41	33ČK/BBK	30ČK	30ČK	30ČK	40ČK	35ČK	35ČK
Žáci a studenti od 15 do 26 let od 18 do 26 let#	14denní*/15denní													
	30denní	132	123	132	132	143	122ČK/BBK	100ČK	100ČK	100ČK	150ČK	130ČK	130ČK	130ČK
	90denní	367	332	377ČK	315ČK	348	322ČK/BBK	270ČK	270ČK	270ČK	400ČK	350ČK	350ČK	350ČK
	120*denní/180denní							1000ČK*	1000ČK*	1000ČK*	1500ČK*	1250ČK*	1250ČK*	1250ČK*
	365*denní/roční													
	školní rok													
	24 hodin/1 den*	130*	130*	130*	130	80*	130*	60						
	5*/7denní	143	143	143	150	158	135ČK/BBK	120ČK	120ČK	120ČK	170ČK	150ČK	150ČK	150ČK
	14denní*/15denní													
	30denní	530	494	530	530	535	572	490ČK/BBK	400ČK	400ČK	600ČK	520ČK	520ČK	520ČK
90denní	1470	1330	1510ČK	1260ČK	1395	1540	1290ČK/BBK	1080ČK	1080ČK	1600ČK	1400ČK	1400ČK	1400ČK	
120*denní/180denní					2570									
365*denní/roční					4845									
24 hodin/1 den*					40%*	32*\$	60/130*	4000ČK*	4000ČK*	6000ČK*	5000ČK*	5000ČK*	5000ČK*	
Osoby pobírající důchod do 70 let (Š = od 65 let) (@ = od 62 let) (! = od 60 let)	5*/7denní		30ČK	130/137\$	98%	41\$	33ČK/BBK\$	30ČK\$	30ČK\$	30ČK\$	40ČK\$	35ČK\$	35ČK\$	35ČK\$
	14denní*/15denní													
	30denní		100ČK		440 !/132\$	286%	143\$	122ČK/BBK\$	100ČK\$	100ČK\$	150ČK\$	130ČK\$	130ČK\$	130ČK\$
	90denní		285ČK		1020!/315ČK	761%	385\$	322ČK/BBK\$	270ČK\$	270ČK\$	400ČK\$	350ČK\$	350ČK\$	350ČK\$
	120*denní/180denní													
	365*denní/roční		1000ČK						1000ČK*\$	1000ČK*\$	1500ČK*\$	1250ČK*\$	1250ČK*\$	1250ČK*\$
	24 hodin/1 den*						32*							
	7denní						41\$							
	14denní*/15denní													
	30denní													
90denní														
120*denní/180denní														
365*denní/roční														
Přenosné časové jízdenky	15denní													
	30denní*/měsíční													
	čtvrtletní/1/2 roku*													
	30denní/90denní*													
Přeprava psa														
					760*									

ČASOVÉ JÍZDENKY – list č. 2		Zlín - Otrokovice							Ostrava			
cestující	druh jízdenky	A	B	C	AB (Zlín)	BC	ABC	Region (1 zóna)	XXL (okolí, 1 zóna)	Ostrava zóna 77	Ostrava XXL zóna 78	ODIS síťová
Děti od 6 do 15 let	24 hodin/1 den*						35*				40; 200 (skupina)	100
	3*/7denní						90				110*	
MD=materská rodičovská dovolená do 3 let	14denní*/15denní											
	30denní	190(1M)MD	160(1M)MD	160(1M)MD	210(1M)MD	190(1M)MD	240(1M)MD	60(ČK)	60(ČK)	187(ČK)	247(ČK)	615(ČK)
	90denní	495(3M)MD	415(3M)MD	415(3M)MD	545(3M)MD	495(3M)MD	625(3M)MD	162(ČK)	162(ČK)	487(ČK)	649(ČK)	1660(ČK)
	180denní							270(5M)(ČK)	270(5M)(ČK)	553(5M)(ČK)	823(5M)(ČK)	2767(5M)(ČK)
365*denní/12 měsíců	24 hodin/1 den*	1520	1280	1280	1680	1520	1920			1106(ČK)	1676(ČK)	
	3*/7denní						70*				80; 200 (skupina)	200
Žáci a studenti od 15 let do 26 let	14denní*/15denní						180				220*	
	30denní	190(1M)	160(1M)	160(1M)	210(1M)	190(1M)	240(1M)	60(ČK)	60(ČK+BPK)	249(ČK+BPK)	309(ČK+BPK)	615(ČK)
	90denní	495(3M)	415(3M)	415(3M)	545(3M)	495(3M)	625(3M)	162(ČK)	162(ČK+BPK)	498(ČK+BPK)	660(ČK+BPK)	1660(ČK)
	180denní							270(5M)(ČK)	270(5M)(ČK+BPK)	553(5M)(ČK+BPK)	823(5M)(ČK+BPK)	2767(5M)(ČK)
365*denní/12 měsíců	24 hodin/1 den*						70*			1106(ČK+BPK)	1676(ČK+BPK)	200
	3*/7denní						180	114(ČK)	114(ČK+BPK)	238(ČK+BPK)	352(ČK+BPK)	1173
Osoby pobírající důchod do 70 let (S = od 65 let) (# = do 65 let)	14denní*/15denní											
	30denní	380(1M)	320(1M)	320(1M)	420(1M)	380(1M)	480(1M)	240(ČK)	240(ČK+BPK)	499(ČK+BPK)	739(ČK+BPK)	2460(ČK)
	90denní	990(3M)	830(3M)	830(3M)	1090(3M)	990(3M)	1250(3M)	648(ČK)	648(ČK+BPK)	1299(ČK+BPK)	1947(ČK+BPK)	6649(ČK)
	180denní	1630(6M)	1380(6M)	1380(6M)	1810(6M)	1630(6M)	2060(6M)	1224(ČK)	1224(ČK+BPK)	2199(ČK+BPK)	3060(ČK+BPK)	12546(ČK)
365*denní/roční	24 hodin/1 den*						35*			3999(ČK+BPK)	5700(ČK+BPK)	23370(ČK)
	3*/7denní						90				80; 200 (skupina)	200
Osoby nad 70 let	14denní*/15denní										220*	
	30denní	250(1M)	210(1M)	210(1M)	280(1M)	250(1M)	320(1M)	180/60S(ČK)	180/60S(ČK+BPK)	250(ČK+BPK)#	430/310S(ČK+BPK)	1845; 615S(ČK)
	90denní	660(3M)	550(3M)	550(3M)	730(3M)	660(3M)	830(3M)	486/162(ČK)	486/60S(ČK+BPK)	676(ČK+BPK)#	1161/837S(ČK+BPK)	4981; 1660S(ČK)
	180denní											
365*denní/roční	24 hodin/1 den*										80; 200 (skupina)	200
	3*/7denní										220*	
Osoby nad 70 let	14denní*/15denní											
	30denní											615S
	90denní											1660S
	180denní											500 (70+)
365*denní/roční	24 hodin/1 den*											850 (70+)
	3*/7denní											
Jízdní doklady přenosné	7denní							114(ČK)	114(ČK)	238(ČK)	352(ČK)	1173(ČK)
	30denní*/měsíční							301*(ČK)	301*(ČK)	627(ČK)	928(ČK)	3100(ČK)
	90denní*/čtvrtletní							1806(ČK)	1806(ČK)	3762(ČK)	5568(ČK)	18600(ČK)
	180denní							3612(ČK)	3612(ČK)	7524(ČK)	11136(ČK)	37200(ČK)
Rodinné jízdenky	365denní						200					
	12 měsíců											

Bezplatná přeprava
v zóně Ostrava 77
od 65 let (ČK+BPK)

kupon k SP - 165(6M)/330(rok) - platí v ABC

ČASOVÉ JIZDENKY – list č. 3		České Budějovice	Liberec	Jablonec	Brno									
cestující	druh jízdenky	1 zóna	1	1	zóna Brno	+1	+2	+3	+4	+5	+6	+7	+8	sítě
Děti od 6 do 15 let (Č. Budějovice do 16 let) (Brno od 10 do 15 let)	24 hodin/1 den	20	20	25	22									
	7denní/8denní*		43	80										
	14denní*/15denní	Bezplatná přeprava - poplatek za roční kupón 200 Kč												
	30denní		132	265	137(1M)	207	272	342	397	447	499	554	604	657
	90denní		342	680	342(3M)	522	694	877	1019	1149	1284	1429	1559	1694
	180denní													
365denní*/roční/10+2měsíce		912*	1900	1900	1187	1812	2424	2912	3387	3862	4312	4762	5212	5662
Žáci a studenti od 15 do 26 let (Č. Budějovice od 16 let)	24 hodin/1 den	50	25	25	90									
	7denní/8denní*	57	43	80	250/5dnů									
	14denní/15denní*	107			420									
	30denní	190	132	265	275(1M)	345	410	480	535	585	637	692	742	795
	90denní	510	342	680	685(3M)	865	1037	1220	1362	1492	1627	1772	1902	2037
	180denní													
365denní*/roční		912*	1900	1900	2375	3000	3612	4100	4575	5050	5500	5950	6400	6850
Osoby nad 15 let (Č. Budějovice od 16 let)	24 hodin/1 den	50	80	40	90									
	7denní/8denní*	115	175	150	250									
	14denní/15denní*	215*			420									
	30denní	380	530	470	550(1M)	830	1090	1370	1590	1790	2000	2220	2420	2630
	90denní	1020	1370	1250	1370(3M)	2090	2780	3510	4080	4600	5140	5720	6240	6780
	180denní	1900												
365denní*/roční	3630	3650	3650	4750	7300	9700	11700	13400	14900	16400	18100	19800	21500	
Osoby pobírající důchod do 70 let (š = od 65 let)	24 hodin/1 den		20\$	25	90\$									
	7denní/8denní*		43\$	80\$	250\$									
	14denní/15denní*				420\$									
	30denní		132\$	265\$	350(137\$(1M)	560(207\$	750(272\$	960(342\$	1130(397\$	1280(447\$	1430(499\$	1600(554\$	1750(604\$	1910(657\$
	90denní		595\$	680\$	800(342\$(3M)	1340(522\$	1850(694\$	2400(877\$	2830(1019\$	3220(1149\$	3620(1284\$	4060(1429\$	4450(1559\$	4850(1649\$
	30denní + pes													
180denní			1250(6M)\$											
365denní*/roční		912*			2950/1187\$	4800/1812\$	6650/2424\$	8100/2912\$	9550/3387\$	10950/3862\$	12300/4312\$	13650/4762\$	15000/5212\$	16350/5662\$
Osoby nad 70 let	24 hodin/1 den													
	7denní/8denní*													
	14denní/15denní*													
	30denní					70/lůsek	135	205	260	310	362	417	467	577
	180denní													
	365denní*/roční													
Přenosné časové jízdenky	30denní	4360/rok			750									6100/rok
Skupinová jízdenka	jednodenní	100(SN 2dosp.+3 děti)	155	52/66										

ČASOVÉ JÍZDENKY – list č. 4		Jihlava			Olomouc			Plzeň			Praha		
cestující	druh jízdenky	Pásmo I	Pásmo I+II	71 (Olomouc)	71+1	71+2	zóna P	zóna V	P+V	P+O			
Děti od 6 do 15 let od 6 do 18 let ^ Plzeňská karta % jízdné zdarma	24 hodin	25		23			30	7^		P+O	ZDARMA		
	5denní*/7denní	2 - 14 dní 27 - 119 Kč	2 - 14 dní 35 - 154 Kč	63	79	96	1 - 365 dní 27 - 2001%	1 - 365 dní 7 - 750^	1 - 365 dní 55 - 5503^				
	14denní/15denní*	195	245	175	232	285	243*%						
	30denní/31denní*	550	700	450	450								
	90denní	1875*	2300*	1350*	1600			1156%	433^	3179^			
	180denní/10měsíční*	50		23	23			2001%	750^	5504^			
Žáci a studenti od 15 let do 26 let od 18 do 26 let ^	24 hodin	50		23			60	7^	45		110		
	5denní*/7denní	2 - 14 dní 27 - 119 Kč	2 - 14 dní 35 - 154 Kč	63	79	96	1 - 365 dní 27 - 2001	1 - 365 dní 7 - 750^	1 - 365 dní 55 - 5503^				
	14denní/15denní*	195	245	175	232	285					130		
	30denní/31denní*	550	700	450	450						360		
	90denní	1875*	2300*	1350*	1600			1156	433^	3179^		1280	
	180denní/10měsíční*	50		23	23			2001	750^	5504^		110	
Osoby nad 15 let	24 hodin	50		46			60	30	90		110		
	5denní*/7denní	2 - 14 dní 54 - 238 Kč	2 - 14 dní 70 - 308 Kč	126	190	260	1 - 365 dní 54 - 4002	1 - 365 dní 28 - 3002	1 - 365 dní 222 - 22014		550		
	14denní/15denní*	390	490	350	580	790					1480		
	30denní/31denní*	1100	1400	900	900						2450(5M)		
	90denní	3750*	4600*	3200	3200		2312	1734	12716		3650		
	180denní	50		23	23		30	15#/7^	45		55#		
Osoby pobírající důchod do 70 let (# = do 65 let) (S = od 65 let)	24 hodin	50		23			30	15#/7^	45		1280#		
	5denní*/7denní	2 - 14 dní 54 - 238 Kč#	2 - 14 dní 70 - 308 Kč#	63	79	96	1 - 365 dní 27 - 2001	1 - 365 dní 14 - 1501	1 - 365 dní 111 - 11007#		130 #		
	14denní/15denní*	390#	490#	175	232	285					360#		
	30denní/31denní*	1100#	1400#	450	450						11007#		
	90denní	3750#	4600#*/120*	1350*	1600		1156	867	11007#		1280#		
	180denní/10měsíční*	50		23	23		2001	1501	6358#		45		
Osoby nad 70 let	24 hodin			23			Bezplatná přeprava - podmínka Plzeňská karta			670			
	7denní				79	96		15#/7^	45	1880			
	14denní/15denní*							1 - 365 dní 14 - 1501	1 - 365 dní 55 - 5503\$				
	30denní				232	285		867	3179				
	90denní							1501	5503				
	180denní												
Přenosné časové jízdenky	365denní*/roční	850*	1100*	20	870		632			670			
	30denní*/měsíční čtvrtletní/183denní*						3008*	2256*		1880			

ČASOVÉ JÍZDENKY – list č. 5		Tábor			M. Lázně		Pardubice		Hradec Králové		K. Vary	Opava	
cestující	druh jízdenky	A,B,C	AB,BC	ABC	1	Zóna I.	Zóna I.+II.	1	1+2	1	zóna 30	zóna 30+350	
Děti od 6 do 15 let do 12 let ^	24 hodin				20(18EP)	45		80	80	Bezplatná přeprava			
	5denní*/7denní							90	110				
	14denní*/15denní*	90*	100*	110*				230(1M)	280(1M)				177
	30denní	170	190	210	140	135	135	600(3M)	720(3M)				475
	90denní	440	490	540	330			980(6M)	1410(6M)				610(5M)
	180denní				1100	450	450	1800(12M)	2650(12M)				
	365denní*/roční	1440*	1530*	1620*/20**^	50(40EP)	45		80	80				
Žáci a studenti od 15 let do 26 let od 18 do 26 let ^	24 hodin							90	110	Bezplatná přeprava			
	5denní*/7denní					60	70						
	14denní*/15denní*	90*	100*	110*		120	140						
	30denní	170	190	210	140	230	260	230(1M)	280(1M)				
	90denní	440	490	540	330	600	670	600(3M)	720(3M)				227^
	120denní*/180denní				1100	770*/1070	860*/1200	980(6M)	1410(6M)				609^
	365denní*/roční	1440*	1530*	1620*	50(40EP)	1650(10M)	1850(10M)	1800(12M)	2650(12M)				815(5M)
Osoby nad 15 let	24 hodin							80	80				
	5denní*/7denní					120	140	180	220	200KK			245
	14denní*/15denní*	180*	200*	220*	190	240	280			320*KK			
	30denní	350	390	430	280	460	520	480(1M)	580(1M)	380KK			510
	90denní	930	1030	1130	660	1210	1350	1290(3M)	1550(3M)	880KK			1378
	180denní*/190denní*				2200	2150	2400	1950(6M)	2820(6M)	1700*KK			2601
	365denní*/roční	3060*	3400*	3740*	50(40EP)	3990	4460	3700	5300	3200KK			4848
Osoby pobírající důchod do 70 let (# = do 65 let) (S = od 65 let)	24 hodin							80	80				
	5denní*/7denní					70\$	80\$	90\$	110\$				
	14denní*/15denní*	90*\$	100*\$	110*\$									
	30denní	175\$	195\$	215\$	140	280\$	310\$	230(1M)\$	280(1M)\$	190#KK			381#/326\$
	90denní	465\$	515\$	565\$	330	720\$	800\$	600(3M)\$	720(3M)\$	440#KK			803#/878\$
	180denní*/190denní*				1100	2480\$	2780\$	980(6M)\$	1410(6M)\$	850#KK			
	365denní*/roční	1530*\$	1700*\$	1870*\$	50(40EP)	45		1800\$	2650\$				
Osoby nad 70 let	24 hodin	Bezplatná přeprava								Bezplatná přeprava			
	30denní					165							381#/326\$
	90denní					330							803#/878\$
	180denní												
	365denní*/roční				100	800		100(12M)	100(12M)				
Přenosné časové jízdenky	30denní*/měsíční					750		650		520			642
	90denní*/čtvrtletní				3500/365denní					1300			
Skupinová jízdenka	jednodenní												

JEDNOTLIVÉ JÍZDNÉ – list č. 1		Chomutov	Teplice	Ústí n. Labem	Děčín	Liberec	Jablonec	Pardubice	Hradec Králové	
cestující		zóna 501, 511	1	101	zóna 301	1	1	zóna I., 11 (8 EP) nad 3 zast. 5 do 3 zast. (EP)	1 12 (8 EP) 6 (EP)	1+2 12 (8 EP) 6 (EP)
Děti od 6 do 15 let Děti a mládež od 6 do 18 let#	nepřestupní									
	2/3* zastávky									
	10/15* minut									
	20/25* minut									
	30/35* minut						4NP (4 EP)			
	40/45* minut	4/3,60EP*	5/4,50EP*	4#	5/4EP+BBK	5/4EP			12	12
	60/75* minut	5/4,50EP		5#			6 (5 EP)/19*		12SN	12SN
	150/180* minut									
	noční linka							25/25 (EP)		25/25 (EP)
	prodej u řidiče			10#		6/40 min.	5NP	20 nad 3 zast.		12/12 (EP)
Osoby nad 15 let Žáci a studenti od 18 do 28 let#	nepřestupní									
	2/3* zastávky									
	10/15* minut									
	20/25* minut									
	30/35* minut									
	40/45* minut	17/14EP*	20/18EP*	4#/18*	20*/18EP+BBK	20 18 EP	18 NP (16 EP)			
	60/75* minut	20/17EP		5#/21			24 (22 EP)/38*		25	25
	150/180* minut								25SN	25SN
	noční jízdné							25/25 EP		25/25 (EP)
	jízdné u řidiče			25		24/40 min.	22NP/28/42	20		25/25 (EP)
Osoby nad 70 let	jízdné děti 6 - 15 let			5		0	0	zlevněné jako děti 6 - 15 let		jízdní jako důchodci od 65 let
	nepřestupní						9 LJ	11(8 EP) nad 3 zast. \$	12 (8 EP) \$	12 (8 EP) \$
	2/3* zastávky							5 do 3 zast. (EP) \$	6 (EP) \$	6 (EP) \$
	10/15* minut									
	20/25* minut									
	30/35* minut						4 NP (4 EP)			
	40/45* minut	4/3,60EP* \$	4/4,50EP* \$	10@/4\$	5/4,50* EP+BBK \$	5 (4 EP) \$			12 \$	12 \$
	60/75* minut	5/4,50EP \$		12@/5\$			6 (5 EP)/9*		12SN \$	12SN \$
	90/180* minut									
	pes	10/60 minut	10/60 minut	10/60 minut	10/60 min. EP+BBK	0	0	11/5 EP	0	0
zavazadla					0	0	11/5 EP	0	0	
SMS jízdenka (cena/čas)	základní		18/60 minut SEJF, 20/60 minut SMS, 80/24 hodin		25/60 min přest. 31/60 min. nepřest.	25/60 min.		25 SMS/22 SEJF/45 min v PD, 60 min. v SN	25 - 45/60 minut; 80/24 hodin \$	
	zlevněná		20/24 hodin					50/24 hod.		

JEDNOTLIVÉ JÍZDNÉ – list č. 2		Zlín – Otrokovice		K. Vary	Opava	Praha					Olomouc			Plzeň					
cestující	druh jízdenky	1 jízda	4 jízdy	1	1	P+0	2P	3P	4P	5P	6P	71	71+1	71+2	zóna P	vnější zóna V	P+V		
Děti od 6 do 15 let (Plzeň +K. Vary do 18 let) # = nepřestupní na MHD NP=nepřestupní	nepřestupní			10	Hotovost 8 Kč (10 Kč - přestupní, cena včetně dalšího nástupu do 30 min.) 7,20 EP - (přestupní 1,90 - pokud přestoupí do 30 minut)	Bezplatná přeprava - Elektronický doklad										9	2		
	20 minut																		
	30 minut																		
	40 minut											7							
	45/50* minut	9MD/1105k*	34MD*	12															
	60/75* minut							12	16				21 / 5#						
	90 minut													28 / 7#					
	105 minut																		
	120 minut									20									
	150/180* minut										23								
prodej u řidiče				12							10	21 / 5#	28 / 7#		30NP	20NP	25*(ČK,MA,BPK)		
Osoby nad 15 let & = Studenti 18 - 26 let	nepřestupní			10&/20	Hotovost 13 Kč (18 Kč - přestupní, cena včetně dalšího nástupu do 30 min.) 12,20 EP - (přestupní 3,70 - pokud přestoupí do 30 minut)														
	20 minut	12NP	46 NP													18	8/28(ČK,MA,BPK)		
	30 minut	15	58				24	18											
	40 minut												14						
	45/50* minut		70																
	60/75* minut	18*		12&/25										21 / 5#					
	90 minut																		
	105 minut																		
	120 minut																		
	150/180* minut											46							
prodej u řidiče		20NP		12&/25							20	21 / 5#	28 / 7#		30NP	20NP	50*(ČK,MA,BPK)		
Osoby nad 70 let	nepřestupní	S-PAS 165 (6M), 330 Kč (12M)		10	Bezplatná přeprava ve všech pásmech							14	21 / 5#	28 / 7#					
	20 minut																		
	30 minut																		
	40 minut																		
	45/50* minut	9*	34*	12															
	60/75* minut																		
	90 minut																		
	180 minut																		
	zavazadlo	12 PŘ (50 min.)		20		hot.8/7,20EP													
	pes	12 PŘ (50 min.)		20		hot.8/7,20EP				16			7	10	14		0		
Ostatní	SMS jízdenka	P40min./20 Kč Pzlevněná 24 hod./45 Kč	P24 hod./90 Kč	30 Kč/60 min. 17 Kč/60 min.			90 min./32 Kč; 30 min./24 Kč 24 hod./110 Kč; 72 hod./310 Kč					18 Kč-50/70 minut			20/35 minut 70/24 hodin	10/35 minut		38/65 minut	

JEDNOTLIVÉ JÍZDNÉ – list č. 3		Česlé Budějovice		Brno – 10 zón										Most (201)/Litvínov(221)/Komořany, Záluží(211)				
cestující	druh jízdenky	bez zón	2	3	4	5	6	7	8	9	10	201	211	221	221-201	221-211		
Děti od 6 do 15 let Most cestující od 6 do 18 let student od 18 do 26 let Č. Budějovice děti od 6 do 16 let Brno děti od 10 do 16 let	jednotl. jízdenky přest. 20/25* minut																	
	15*/30 minut	5*																
	45 minut	5 (mimo Brno)										4/3 EP	4/3 EP	4/3 EP				
	60 minut	7	6	8												5/4 EP		
	90 minut														6/5 EP			
	120 minut					10	12											
	150 minut							14	15									
	180 minut/7 dní - 168 hodin*	190*									17	19						
	prodej u řidiče	10/60 minut	25															
	nepřestupní																	
Osoby od 15 do 16 let#	jednotl. jízdenky přest. 20/25* minut																	
	15*/30 minut	20*																
	45 minut	20 (mim. Brno)										17/13 EP	17/13 EP	17/13 EP				
	60 minut	16#	25	34											24/20 EP	21/17 EP		
	90 minut																	
	105 minut																	
	120 minut					42	49											
	150 minut							56	63									
	180 minut/7 dní - 168 hodin*	190*#								71	78							
	prodej u řidiče	25/60 minut#	35															
Osoby nad 70 let	nepřestupní	0	bezplatná přeprava v zónách 100 a 101 (Brno)															
	jednotl. jízdenky přest. 20/25* minut		mimo zónu 100 + 101 se sleva na jednorázovém jízdném neposkytuje - platí pro důchodce do 65 let															
	15*/30 minut	5*	v zónách 100 + 101 k jízdence doložit roční kupón za 820 Kč															
	45 minut	5 (mimo Brno)	v zónách 100 + 101 k jízdence doložit roční kupón za 820 Kč															
	60 minut	6	v zónách 100 + 101 k jízdence doložit roční kupón za 820 Kč															
	90 minut																	
	7 dní (168 hodin)	190																
	pes	0																
	zavazadla	0																
	základní zlevněná	25 Kč/60 minut; 70 Kč/24 hodin																
SMS jízdenka	základní	20 Kč = 20 minut, 29 Kč = 75 minut, 99 Kč = 24 hodin																
	zlevněná	19 Kč = 20 minut, 24 Kč = 40 minut, 29 = 75 minut, 99 Kč = 24 hodin																
SEJF	základní	16/60 min.; 50/24 hod.																
SEJF	zlevněná	7/60 min.; 20/24 hod. 6 Kč = 40 minut																

JEDNOTLIVÉ JÍZDNÉ – list č. 4		Tábor						Jihlava (platnost v pásmu VNITŘNÍ a VNĚJŠÍ)			
cestující	druh jízdenky	4 min.	8 min.	18 min.	60 minut	24 hodin	max. 4 zast. úseky	5 a více zastáv. úseků	max. 8 zast. úseků	9 a více zast. úseků	
Děti od 6 do 15 let	nepřestupní						5	8			
	přestupní	5	6	7	8	25	4 Kč platba čk - při přestupu do 30 minut sleva 70 %		6 Kč platba čk - při přestupu do 30 minut sleva na el. jízdném 70 %	7 Kč platba čk - při přestupu do 30 minut sleva na el. jízdném 70 %	
	10* minut	5SEJF*									
	15* minut	6SEJF*									
	25* minut	7SEJF*									
	40 minut										
	45 minut							10			
	60 minut										
	70* minut	8SEJF*									
	105 minut										
prodej u řidiče				18			10	13			
Osoby nad 15 let	nepřestupní										
	přestupní	10	12	14	16	50	8 Kč platba čk - při přestupu do 30 minut sleva 70 %		12 Kč platba čk - při přestupu do 30 minut sleva na el. jízdném 70 %	14 Kč platba čk - při přestupu do 30 minut sleva na el. jízdném 70 %	
	10* minut	10SEJF*									
	15* minut	12SEJF*									
	25* minut	14SEJF*									
	40 minut										
	45 minut							20			
	60 minut										
	70* minut	16SEJF*									
	105 minut										
prodej u řidiče				18			15	21			
Osoby nad 70 let		0	0	0	0	0	jízdné jako pro osoby nad 15 let				
	nepřestupní										
	přestupní	5\$	6\$	7\$	8\$	25\$	8 Kč platba čk - při přestupu do 30 minut sleva 70 %		12 Kč platba čk - při přestupu do 30 minut sleva na el. jízdném 70 %	14 Kč platba čk - při přestupu do 30 minut sleva na el. jízdném 70 %	
	10* minut	5SEJF*\$									
	15* minut	6SEJF*\$									
	25* minut	7SEJF*\$									
	40 minut										
	45 minut										
	60 minut							20			
	70* minut	8SEJF*\$									
prodej u řidiče				18							
Ostatní	zavazadlo	5	6	7	8		15	21			
	pes	5	6	7	8		5/25 (24 hodin)	8			
							5/25 (24 hodin)	8			

JEDNOTLIVÉ JÍZDNÉ – list č. 5		Ostrava		Maránské Lázně
cestující	druh jízdenky	zóna 77	zóna XXL	1
Děti od 6 do 15 let	nepřestupní	7 Kč EP 10 min. (Ostrava XXL + Region); 5 Kč EP 10 min. (pouze XXL)		10 (6 EP)
	přestupní	10 Kč EP 45 min. (Ostrava XXL + Region); 7 Kč EP 45 min. (pouze XXL)		
	10*/15 minut	8 Kč* PJ (Ostrava XXL); 6 Kč* PJ (pouze XXL)		
	20 minut			
	30 minut	10 Kč PJ (Ostrava XXL); 7 Kč PJ (pouze XXL)		
	40 minut			
	45 minut	10 Kč EP a BBK (Ostrava XXL - dokupované jízdné); 7 Kč EP a BBK (pouze XXL - dokupované jízdné)		
	60/75* minut	15 Kč PJ (Ostrava XXL); 11 Kč PJ (pouze XXL)		9 (EP)
	120 minut			
	prodej u řidiče			
Osoby nad 15 let (student 15 – 26 let)#	nepřestupní	Od 01. 04. 2017 zrušen doplňkový prodej u řidiče (pro všechny kategorie)		
	přestupní	14 Kč EP 10 min. (Ostrava XXL + Region) i BBK 10 min. (Ostrava XXL); 10 Kč EP 10 min. (pouze XXL)#		20 (12 EP)
	10*/15 minut	20 Kč EP 45 min. (Ostrava XXL + Region) i BBK 45 min. (Ostrava XXL); 15 Kč EP 45 min. (pouze XXL)#		
	20 minut	16 Kč* PJ (Ostrava XXL); 12 Kč* PJ (pouze XXL)#		
	30 minut	20 Kč PJ (Ostrava XXL); 15 Kč PJ (pouze XXL)#		
	40 minut			
	45/50* minut	20 Kč EP a BBK (Ostrava XXL - dokupované jízdné); 15 Kč EP a BBK (pouze XXL - dokupované jízdné)		
	60/75* minut	30 Kč PJ (Ostrava XXL); 22 Kč PJ (pouze XXL)#		18 (EP)
	120 minut			
	prodej u řidiče			
Osoby nad 70 let	nepřestupní	Od 01. 04. 2017 zrušen doplňkový prodej u řidiče (pro všechny kategorie)		
	přestupní	od 65 let bezplatně v zóně 77; od 70 let bezplatně v zóně č. 18		20 (12 EP)
	10*/15 minut	14 Kč EP 10 min. (Ostrava XXL + Region) i BBK 10 min. (Ostrava XXL)		20 (12 EP)
	20 minut	20 Kč EP 45 min. (Ostrava XXL + Region) i BBK 45 min. (BPK Ostrava XXL)		
	30 minut	16 Kč* PJ (Ostrava XXL)		
	40 minut	20 Kč PJ (Ostrava XXL)		
	45/50* minut	20 Kč EP a BBK (Ostrava XXL - dokupované jízdné)		
	60/75* minut	30 Kč PJ (Ostrava XXL)		18 (EP)
	90 minut			
	105 minut			
Ostatní	zavazadlo	45 min./10 Kč EP a BBK; 60 min. 15 Kč PJ; 70 min./15 Kč SMS; 24 hod./40 Kč SMS i PJ; 24 hod. síť./100 Kč PJ; 3denní/110 Kč PJ		10 (6 EP)
	pes	10 min./8 Kč PJ; 30 min./10 Kč PJ; 45 min./10 Kč EP a BBK; 60 min./15 Kč PJ; 70 min./15 Kč SMS; 24 hod./40 Kč SMS i PJ; 24hod. síť./100 Kč PJ; 3denní/110 Kč PJ		9/60 min
	SMS jízdenka	70 min./30 Kč; 24 hod./80 Kč (Ostrava XXL) zlev. 70 min./15 Kč; zlev. 24 hod./40 Kč (Ostrava XXL)		

OSTATNÍ INFORMACE Bezplatná přeprava	Most	Chomutov	Teplice	Ústí nad Labem	Děčín	Liberec	Mariánské Lázně	České Budějovice	Jihlava	Pardubice	Hadec Králové	Plzeň	Olomouc	Zlín	Karlovy Vary	Opava	Brno	Ostrava	Praha	Tábor	Jablonec nad Nisou
Datum platnosti tarifu před změnou	1.9.18	1.9.18	1.9.18	1.9.18	1.9.18	30.8.15	1.4.11	1.1.17	1.8.17	1.9.17	1.9.11	1.1.17	1.12.15	1.1.12	1.1.18	1.2.18	1.1.12	1.7.15	1.1.12	30.8.15	
Datum platnosti nového tarifu	1.1.19	1.1.19	1.1.19	1.1.19	1.1.19	1.3.19	29.4.17	1.2.19	1.7.18	1.9.18	1.9.16	1.1.19	1.9.18	1.1.12	1.1.19	1.9.18	1.9.18	1.10.18	1.1.17	1.3.19	
Konfederace pol. věžňů		ano	500/365 dní	ano		ano	ano		ano	ano	ano		20 Kč/rok	ano		ano		ano	ano**	ano	
1 osoba s kočárkem				1/2 jízdné									20 Kč/rok				ano				
PTP-VTNP		ano	500/365 dní	ano		ano			ano	ano	ano		20 Kč/rok	ano				ano			
Český svaz boj. za svobodu		ano	500/365 dní	ano		ano			ano	ano	ano		20 Kč/rok	ano				ano			
kočárek s dítětem		ano		ano		ano			ano	ano	ano		ano	ano				ano			
pojízdná taška	ano	ano		ano		ano			ano	ano	ano		ano	ano				ano			
služební pes	ano	ano	ano	ano		ano			ano	ano	ano		ano	ano				ano			
plaketa MUDr. J. Janského		ano	-			1800	ano				500	ano	300 Kč/rok	2.270 Kč		600 Kč/rok				120 Kč/rok	
lyže v obalu		ano	ano	ano	ano	ano	ano		ano	do 150 cm	ano	ano	ano	ano	ano	ano	ano	ano	ano	ano	
osoba na MD								ano													
Městská policie	ano+P	ano+P	1100/90 dní 830/365 dní	ano	ano+P		ano	ve službě		ve službě	ve službě	ano	sml. jízdné	ano	ano	ano	500 Kč/rok				
ocel. láh. plynu 2 kg			-					ano					ano	ano	ano	ano	ano	ano	ano	ano	
Policie ČR			1100/90 dní 830/365 dní	uniforma	ano		ano		sml. jízdné	ve službě	ve službě				ano	ano	500 Kč/rok				
smuteční věnec			-										ano			ano					
Maximální výše přírážky k jízdnému	1500	1500	1500	1500	1500	1000	1000	1500	1500	1500/1000	1500	1500	1500/700/50	1000	1500	1500	1500	1500	1500	1500	
Odbavení na čipové karty	ano	ano	ano	ne	ano	ano	ano	elčip	ano	ano	ano	ano	BPK-ČK	ano	ano	ano	1500	1500	1500	1000	
Dodavatel odbavovacího systému	Mi	MT	TLM	Mi	TML	Mi/L	Herm.	Mi	Mi	MT/D	MT/D	Mi/D	Mi/TLM	Mi	Mi	MT	Mi	Mi	Mi	R	
Rabat v % pro distributory jízdenek				4		5	5	5	5	4	2 až 4	5	5	3	5	3,85-4,11	6	1,1-4			
od 18 hodin											ano										
od 19 hodin											ano										
od 20 hodin				Tr		ano		zkuš.		ano											
druh vozidla						T, A				B, Tr	B, Tr		noční B	Tr, B	B						
celodenně	B	ano	ano	B	ano		ano			noční/B	S, N			OM	ano			PM		ano	
Schvalování tarifu	předst.	rada	rada	předst.	rada	rada	rada	rada	rada	rada	rada	rada	rada	v. hrom.	rada	předst.	rada	rada	rada	rada	

Mi = Mikroelektronika

B = autobus

D = kolíkový systém značení pap. jízdenek

L = el. označení papírových jízdenek

MT = EIM-TEST

Tr = trolejbus

T = tramvaj

1 = vybrané linky

P = pokladny (nástup předem)

S, N = soboty, neděle, svátky

OM = okrajová místa

P = preventisti MP

R = RG Mielec - PL

= plná kompenzace objednatelům dopravy

N = pro vyřešení nástupu předními dveřmi

** = osoba doprovázející dítě ve věku do 3 let

J = JKZ

PM = příměstská doprava

TLM = TELEMAT

Herm. = Herman

SEZNAM POUŽITÝCH ZKRATEK A JEJICH VYSVĚTLIVKY

Použitá zkratka	Vysvětlení použité zkratky
EP	cena za platbu elektronickou peněženkou
LJ	jízdenka pro relaci Liberec – Jablonec nad Nisou,
NP	jízdenka pro jednotlivou jízdu s časovým omezením – nepřestupní
SP	seniorpas
(XM)	platnost časové jízdenky v měsících, kde x je počet měsíců platnosti
SN	jízdenka platí v sobotu, neděli a ve svátky
PŘ	jízdenka pro jednotlivou jízdu s časovým omezením – přestupní
100*	cena jízdného, které platí na vyznačené období, např. 8denní*
20 minut	jízdenka pro jednotlivou jízdu s časovým omezením platnosti – přestupní
nepřestupní	jízdenka pro jednotlivou jízdu bez časového omezení na 1 jízdu
ČK	čipová karta – jízdné musí být uloženo na čipové kartě
BPK	bezkontaktní platební karta
ano (MD)	bezplatná přeprava osob pobírající pomoc v mateřství
¥	Hradec Králové – SMS jízdenka, platnost v pracovní dny od 04:00 – 19:00 hodin = 45 minut, od 19:00 – 04:00 hodin a v sobotu, neděli, svátek = platnost 60 minut
KK	Karlovarská karta
mimo Brno	časová platnost jízdenky v případě jejího využití mimo zónu Brno
šk	jízdné platné na školní rok
*	Ostrava – platí v celé tarifní oblasti Ostrava XXL (žák pouze v XXL)
**	Ostrava – platí v celé tarifní oblasti Ostrava XXL (student pouze v XXL)
PJ	Ostrava – papírová jízdenka
EP10	Ostrava – elektronická nepřestupní jízdenka z EP do 10 minut jízdy
EP30	Ostrava – elektronická jízdenka s přestupem do 30 minut, nebo jízda nad 10 minut
SEJF	mobilní aplikace pro chytré telefony k úhradě jednotlivého nebo časového jízdného

